



マーケット動向： 2025年2月17日から2月21日までの動向

「主要国」

	過去3か月の推移	2月17日~2月21日		2月21日	前週比		先週の動き	
		高値	安値		騰落幅	騰落率		
株 価	日経平均株価		39,508.55	38,456.53	38,776.94	-372.49	-1.0%	日本株は、トランプ大統領が自動車や半導体に対する関税引上げを実施する意向を示したことや円高進行を受けて、下落。米国株は、米企業の景況感や個人消費に関する経済指標が悪化したことを受けて、米景気減速懸念が強まり、下落。
	JPX日経400		25,173.56	24,573.69	24,728.10	-164.70	-0.7%	
	NYダウ		44,636.19	43,349.33	43,428.02	-1,118.06	-2.5%	
	ドイツ DAX指数		22,935.06	22,226.34	22,287.56	-225.86	-1.0%	

(変化幅、%)

国 債 利 回 り	日本(10年)		1.455	1.360	1.420	+0.070	高田日銀審議委員が懇談会で、金融引締めに向きながらタカ派的な姿勢を示したことや、消費者物価指数(CPI)の上昇率が前月から拡大したことを受け、国内の10年債利回りは上昇。ただ、植田日銀総裁が最近の金利上昇をけん制したことを受け、上げ幅縮小。
	米国(10年)		4.574	4.404	4.431	-0.045	
	ドイツ(10年)		2.564	2.460	2.470	+0.039	
	豪州(10年)		4.542	4.393	4.512	+0.095	

(騰落幅、%)

為 替 (対 円)	ドル		152.39	148.93	149.27	-3.04	ドル円は、高田日銀審議委員が追加利上げに向きながら姿勢を示したことや、米企業の景況感や個人消費に関する経済指標が悪化したことを受けて、下落。豪ドルは、豪中央銀行が、利下げを決めたものの、今後の利下げに慎重な姿勢を示したことで対ドルで上昇。
	ユーロ		159.87	155.82	156.15	-3.68	
	豪ドル		96.91	94.65	94.90	-1.84	
	カナダドル		107.48	104.67	104.95	-2.49	

(騰落幅) (騰落率)

そ の 他	東証REIT指数		1,696.68	1,675.62	1,682.36	+2.42	+0.1%	リート市場は、概ね横ばい。国内長期金利は上昇した一方、FOMC議事要旨や低調な経済指標を背景に米長期金利が低下したことから、方向感が出にくい展開。先週末の分配金利回りは5.146%(東証上場REITの予想分配金利回り、QUICK算出)。
	海外リート指数		331.07	324.92	324.92	-6.15	-1.9%	
	NY原油		73.14	70.12	70.40	-0.31	-0.4%	
	NY金		2,973.40	2,887.60	2,953.20	+52.50	+1.8%	

「アジア」

	株価	過去3か月の推移	前週比	先週の動き	為替(対円)	前週比
中国	上海総合指数		+1.0%	中国当局による民間企業支援の方針など政策期待が根強く、上昇。	人民元	-1.9%
香港	ハンセン指数		+3.8%	電子商取引のアリババ集団など中国テック大手に買いが広がり、上昇。	香港ドル	-1.8%
台湾	加権指数		+2.5%	主力の半導体株を中心に買いが優勢となり、上昇。	台湾ドル	-2.1%
韓国	総合株価指数		+2.5%	追加利下げ期待などから、上昇。	韓国ウォン	-1.6%
インド	SENSEX指数		-0.8%	トランプ政権の関税政策による影響の不透明感が重しになり、下落。	インドルピー	-1.9%
シンガポール	ST指数		+1.4%	インフレ対応の家計支援策などを好感し、上昇。	シンガポールドル	-1.8%
マレーシア	KLCIインデックス		-0.0%	方向感なく、ほぼ横ばい。	マレーシアリンギット	-1.6%
インドネシア	ジャカルタ総合指数		+2.5%	トランプ米大統領による関税政策への過度な警戒がやや後退し、上昇。	インドネシアルピア	-2.4%
タイ	SET指数		-2.0%	10-12月期国内総生産(GDP)が予想を下回ったことなどから、下落。	タイバーツ	-1.5%
フィリピン	総合指数		+0.6%	国内投資家の押し目買いなどから、上昇。	フィリピンペソ	-2.2%
ベトナム	VN指数		+1.6%	政府支援による景気押し上げ期待から、上昇。	ベトナムドン	-2.5%

(注) 休日・休場の場合は、前営業日の値を使用。海外リートはS&P先進国REIT指数(日本を除く、円ベース)。高値、安値については、海外リートは終値、その他はザラ場ベース
 NY原油はニューヨーク商業取引所(NYMEX)のWTI先物。NY金はニューヨーク商業取引所(NYMEX)COMEX部門の金先物
 (出所) Bloombergよりデータ取得し、しんきん投信作成

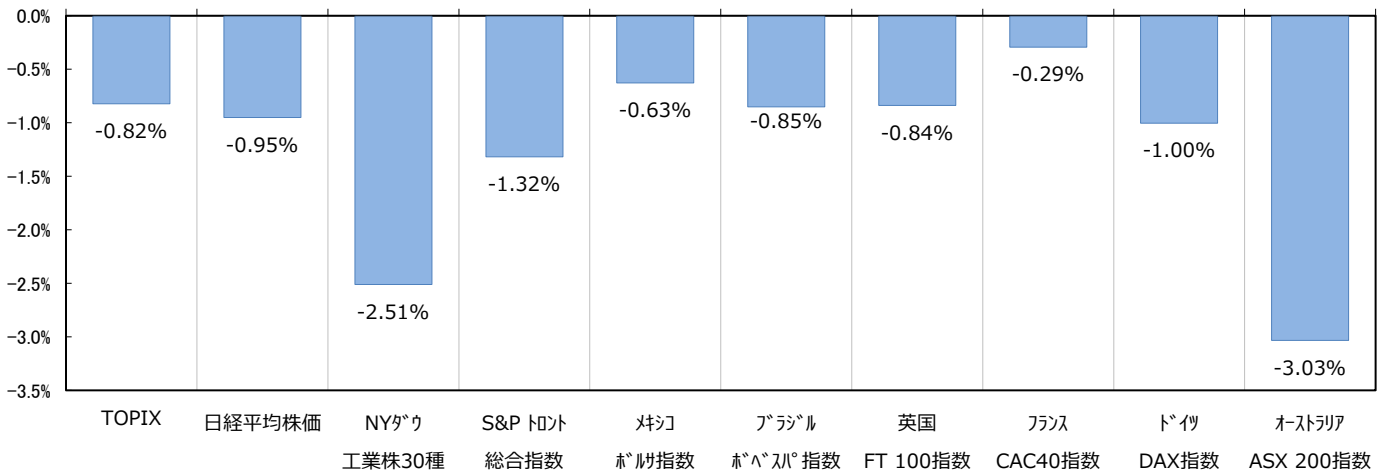
※ 最終頁の「本資料に関してご留意いただきたい事項」を必ずご確認ください。



I. 株価

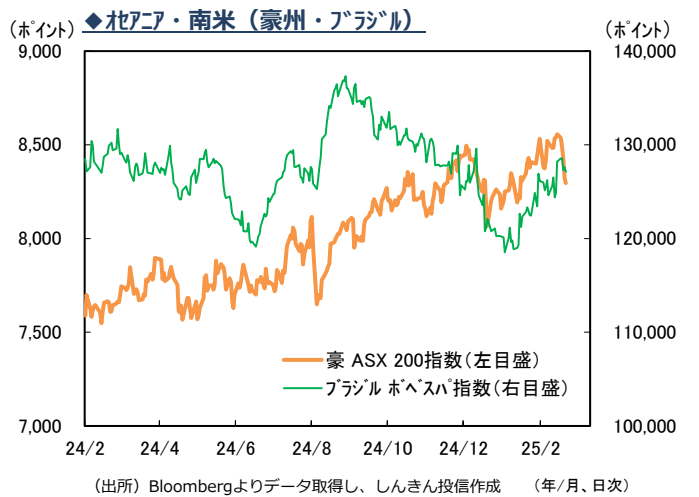
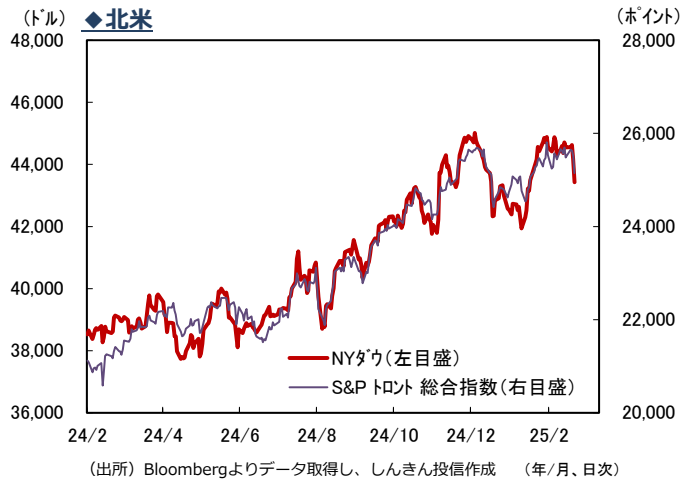
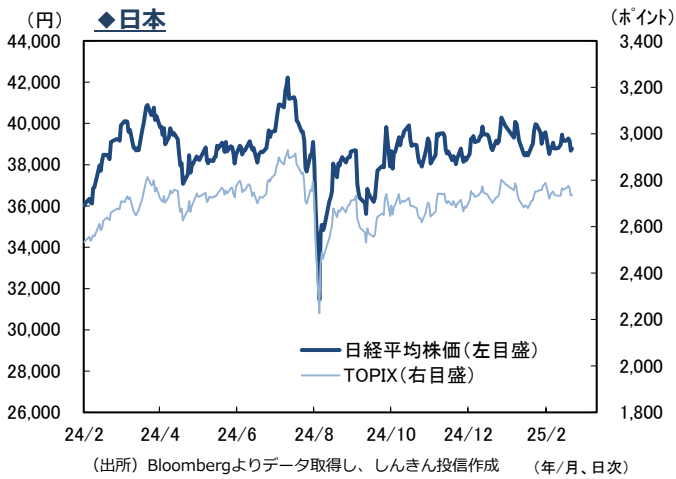
1. 各国の株価指数（騰落率）

騰落率(2025/2/14→2025/2/21)



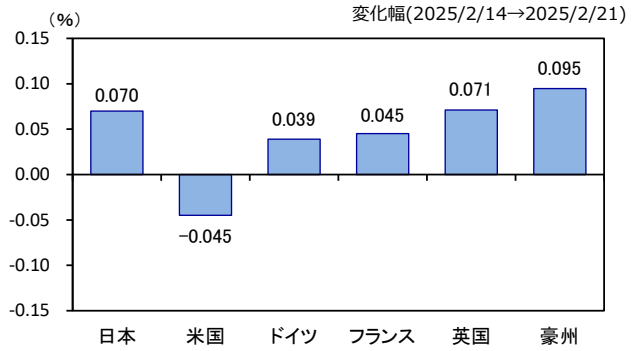
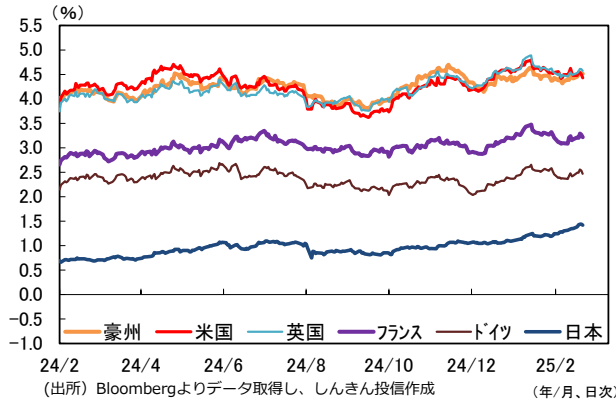
(注) 休日・休場の場合は、前営業日の値を使用
(出所) Bloombergよりデータ取得し、しんきん投信作成

2. 各国の株価推移

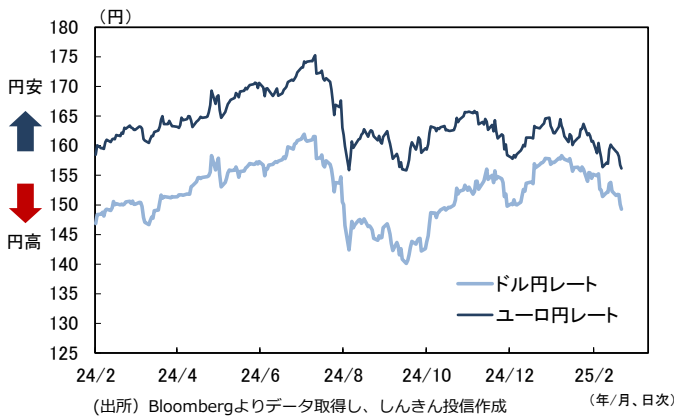


Ⅱ. 債券・為替

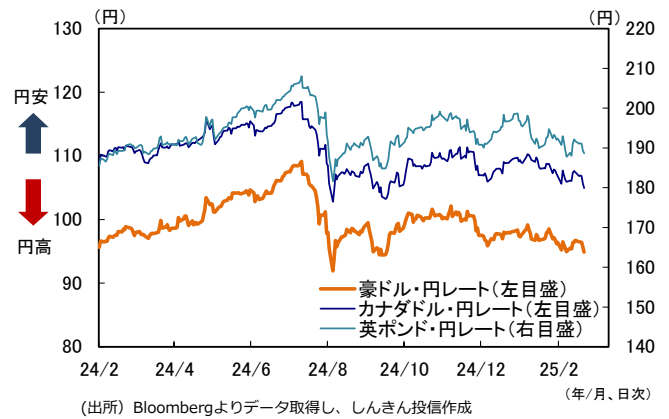
1. 主要国の10年債利回り



2. ドル円、ユーロ円

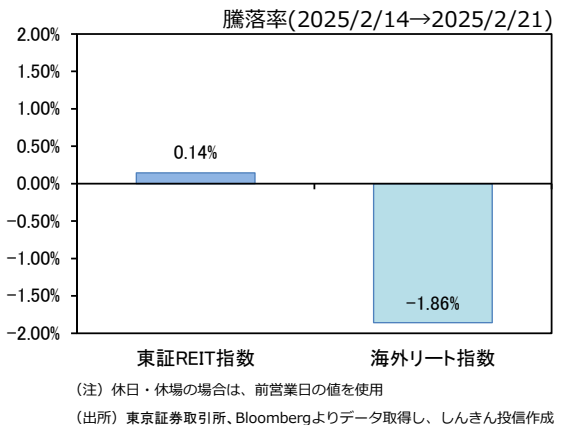
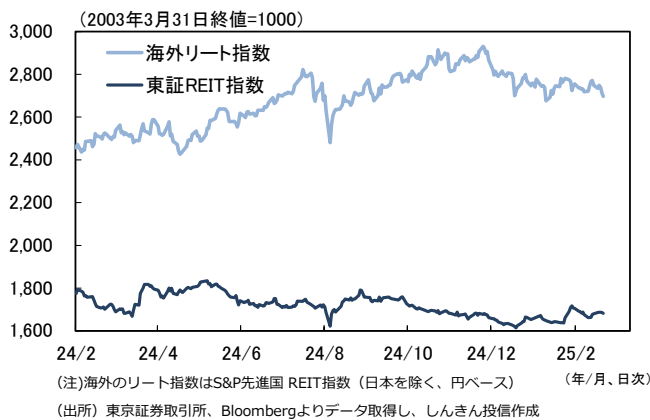


3. 豪ドル・円、英ポンド・円、カナダドル・円

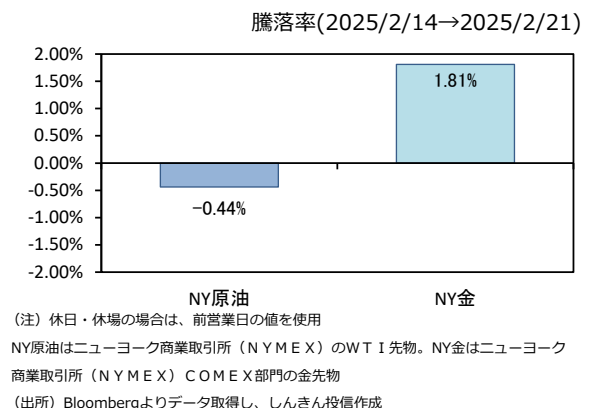
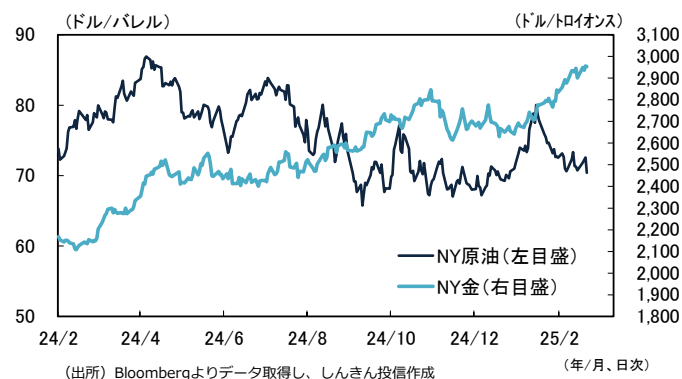


Ⅲ. リート・商品

1. 日本と海外のリート市場

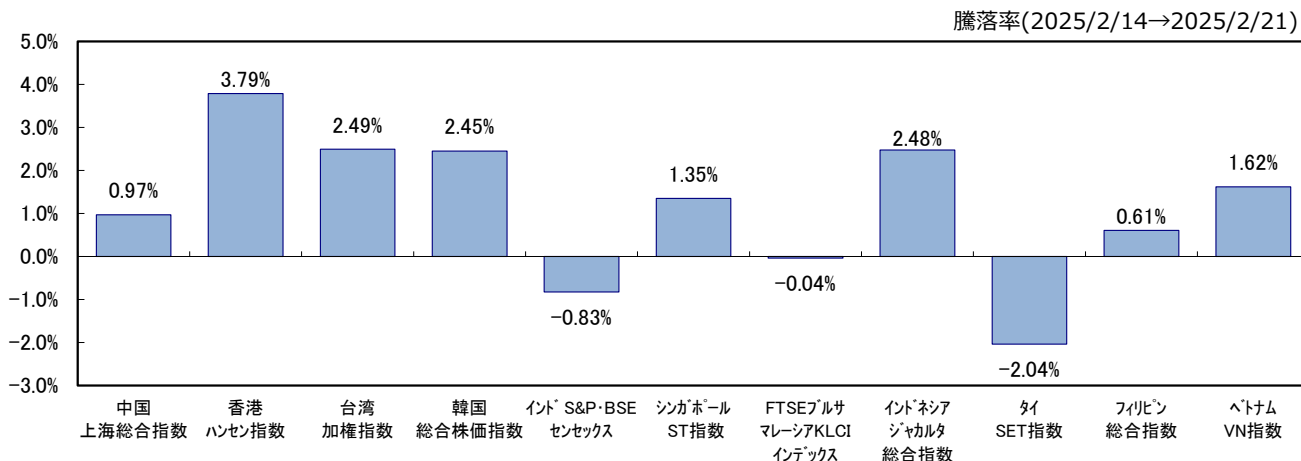


2. 原油、金



IV. アジア株

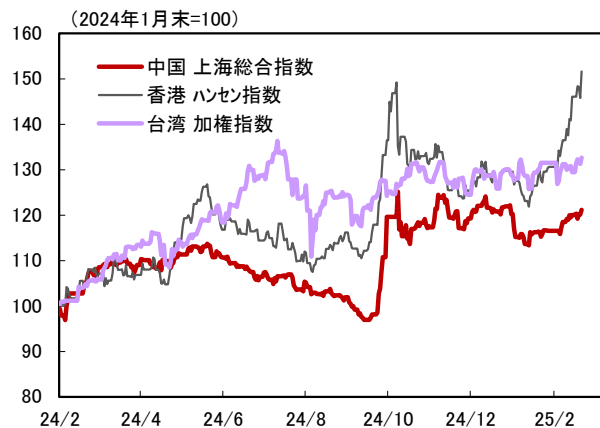
1. アジアの株価指数（騰落率）



(注) 休日・休場の場合は、前営業日の値を使用

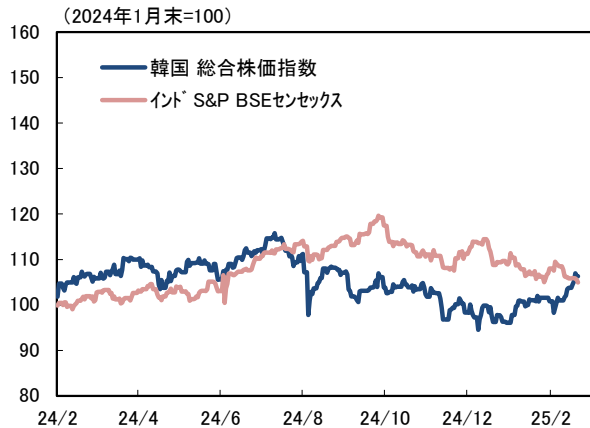
(出所) Bloombergよりデータ取得し、しんきん投信作成

2. アジア株の推移



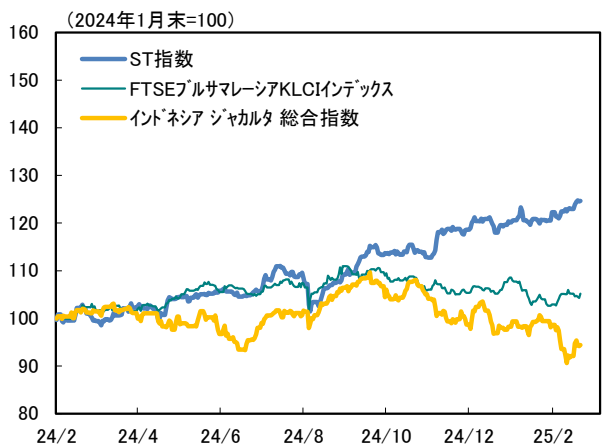
(注) 休日・休場の場合は、前営業日の値を使用 (年/月、日次)

(出所) Bloombergよりデータ取得し、しんきん投信作成



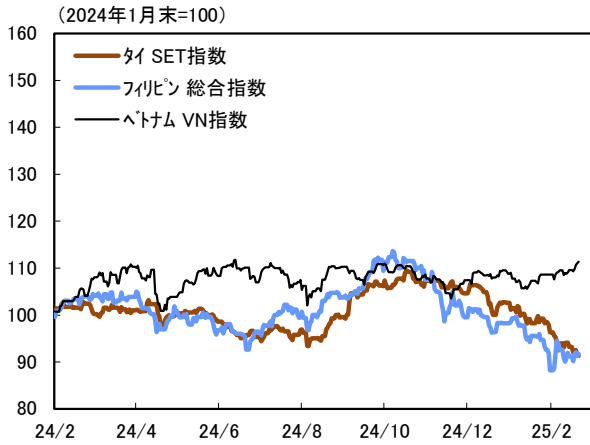
(注) 休日・休場の場合は、前営業日の値を使用 (年/月、日次)

(出所) Bloombergよりデータ取得し、しんきん投信作成



(注) 休日・休場の場合は、前営業日の値を使用 (年/月、日次)

(出所) Bloombergよりデータ取得し、しんきん投信作成



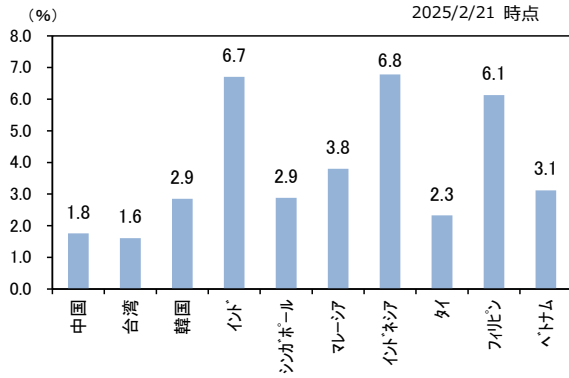
(注) 休日・休場の場合は、前営業日の値を使用 (年/月、日次)

(出所) Bloombergよりデータ取得し、しんきん投信作成

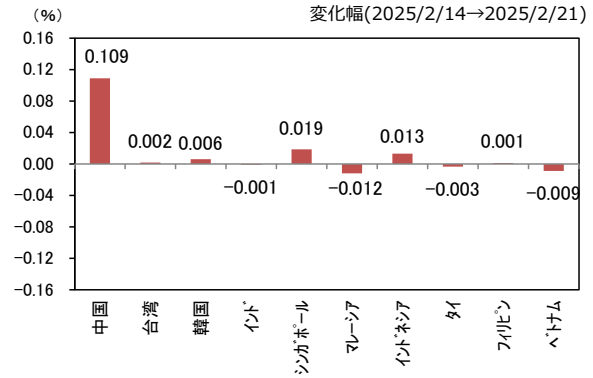
※ 最終頁の「本資料に関してご留意いただきたい事項」を必ずご確認ください。

V. アジア長期金利と政策金利

1. アジアの10年債利回り

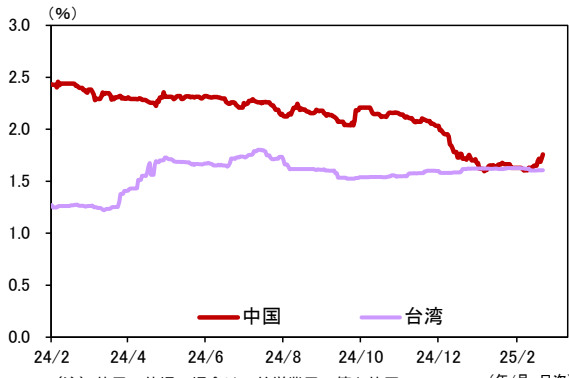


(注) 休日・休場の場合は、前営業日の値を使用
(出所) Bloombergよりデータ取得し、しんきん投信作成

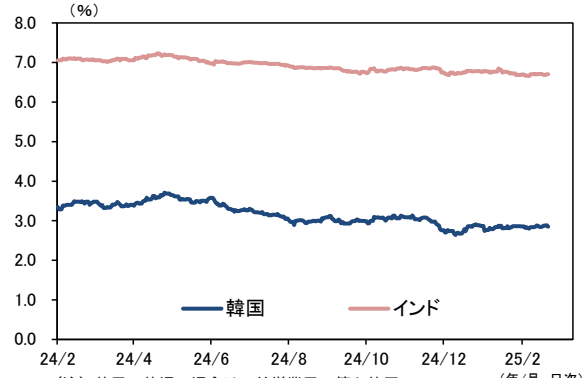


(注) 休日・休場の場合は、前営業日の値を使用
(出所) Bloombergよりデータ取得し、しんきん投信作成

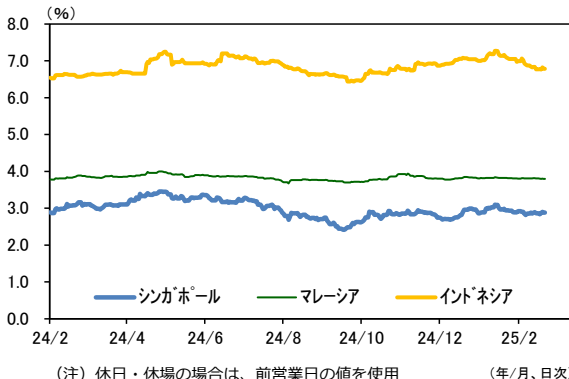
2. アジアの10年債利回りの推移



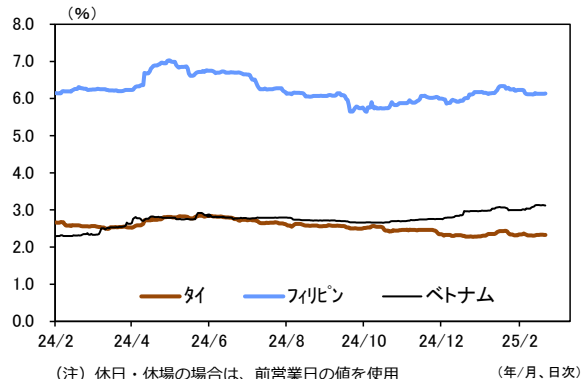
(注) 休日・休場の場合は、前営業日の値を使用 (年/月、日次)
(出所) Bloombergよりデータ取得し、しんきん投信作成



(注) 休日・休場の場合は、前営業日の値を使用 (年/月、日次)
(出所) Bloombergよりデータ取得し、しんきん投信作成

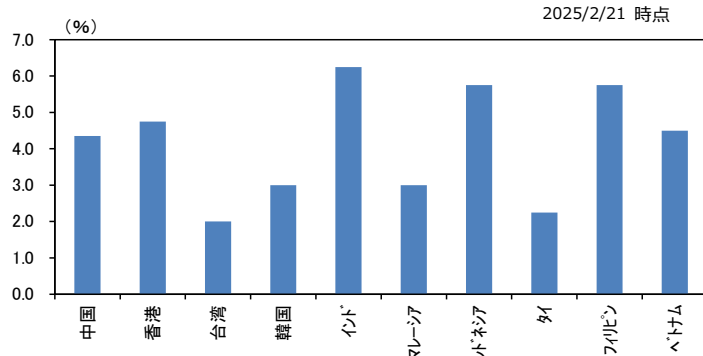


(注) 休日・休場の場合は、前営業日の値を使用 (年/月、日次)
(出所) Bloombergよりデータ取得し、しんきん投信作成



(注) 休日・休場の場合は、前営業日の値を使用 (年/月、日次)
(出所) Bloombergよりデータ取得し、しんきん投信作成

3. アジアの政策金利



(注) 休日・休場の場合は、前営業日の値を使用
(出所) Bloombergよりデータ取得し、しんきん投信作成

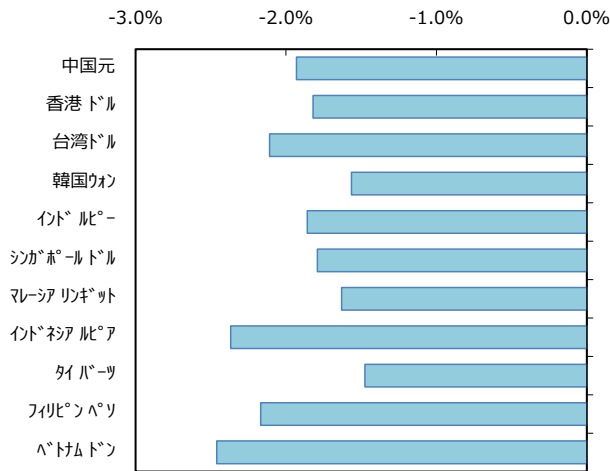
	(単位: %)	
	政策金利	(前回)
中国	4.35	(4.60)
香港	4.75	(5.00)
台湾	2.000	(1.875)
韓国	3.00	(3.25)
インド	6.25	(6.50)
マレーシア	3.00	(2.75)
インドネシア	5.75	(6.00)
タイ	2.25	(2.50)
フィリピン	5.75	(6.00)
ベトナム	4.50	(5.00)

(注) 中国は1年物基準貸出金利、ベトナムはリファイナンス金利。シンガポールは外国為替相場を金融政策の手段としており、政策金利はない。

VI. アジア為替（対円、Bloombergベース）

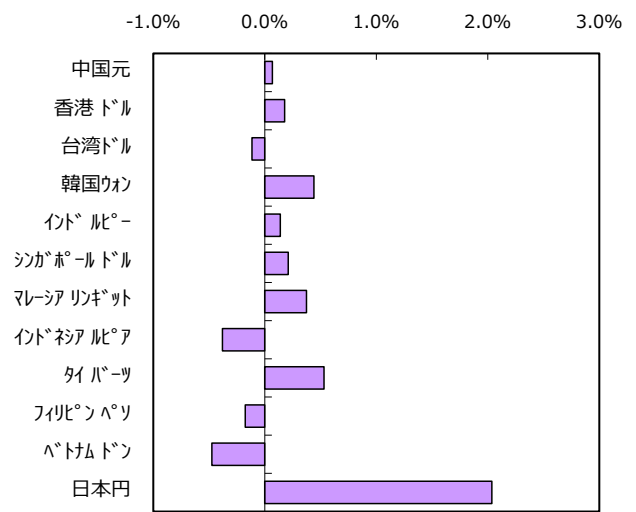
1. 前週比

対円での変化率（2025/2/14→2025/2/21）



(出所) Bloombergよりデータ取得し、しんきん投信作成

対ドルでの変化率（2025/2/14→2025/2/21）

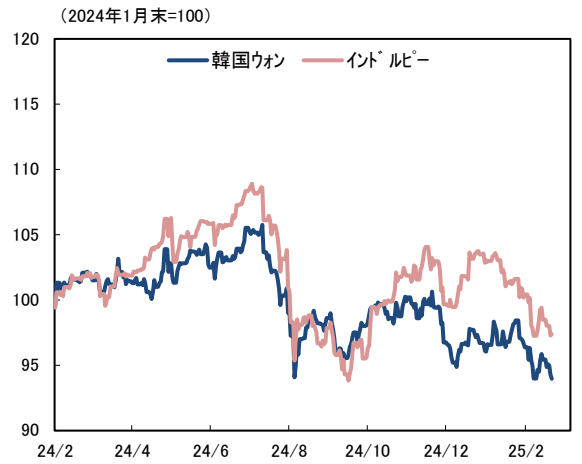


(出所) Bloombergよりデータ取得し、しんきん投信作成

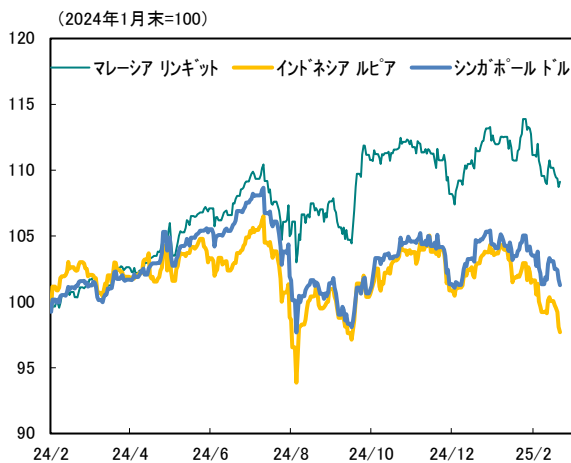
2. アジアの為替の推移（対円）



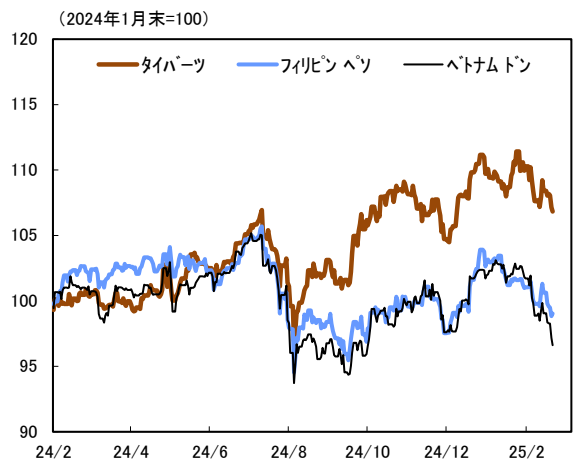
(出所) Bloombergよりデータ取得し、しんきん投信作成



(出所) Bloombergよりデータ取得し、しんきん投信作成



(出所) Bloombergよりデータ取得し、しんきん投信作成



(出所) Bloombergよりデータ取得し、しんきん投信作成

(2025. 2. 25 作成)

※ 最終頁の「本資料に関してご留意していただきたい事項」を必ずご確認ください。



＜本資料に関してご留意していただきたい事項＞

※本資料は、ご投資家の皆様に投資判断の参考となる情報の提供を目的として、しんきんアセットマネジメント投信株式会社が作成した資料であり、金融商品取引法に基づく開示資料ではありません。

※本資料は、信頼できると考えられる情報源から作成しておりますが、当社はその正確性、完全性を保証するものではありません。また、いかなるデータも過去のものであり、将来の投資成果を保証・示唆するものではありません。

※本資料の内容は、当社の見解を示しているに過ぎず、将来の投資成果を保証・示唆するものではありません。記載内容は作成時点のものであり、予告なく変更する場合があります。

※投資信託は、預金や保険契約とは異なり、預金保険機構・保険契約者保護機構の補償の対象ではありません。また、登録金融機関でご購入いただいた投資信託は、投資者保護基金の対象ではありません。

※投資信託は、値動きのある有価証券等(外貨建資産には為替リスクもあります)に投資しますので、基準価額は変動します。したがって、預金と異なり投資元本が保証されているものではありません。運用による損益は全て投資者の皆様に帰属します。

※特定ファンドの取得のお申込みに当たっては、販売会社より当該ファンドの投資信託説明書(交付目論見書)をあらかじめ又は同時にお渡しいたしますので、必ず内容をご確認の上、ご自身でご判断ください。

【お申込みに際しての留意事項】

■投資信託に係るリスクについて

投資信託は、株式や債券等の値動きのある有価証券等(外貨建資産には為替リスクもあります)に投資しますので、基準価額は変動します。したがって、預金と異なり投資元本が保証されているものではありません。運用による損益は全て投資者の皆様に帰属します。

また、投資信託は、個別の投資信託ごとに投資対象資産の種類や投資制限、取引市場、投資対象国等が異なることから、リスクの内容や性質が異なりますので、ご投資に当たっては投資信託説明書(交付目論見書)や契約締結前交付書面をよくご覧ください。

■投資信託に係る費用について

(お客様に直接ご負担いただく費用)

◆ご購入時の費用…購入時手数料 上限3.3%(税抜3.0%)

◆ご換金時の費用…信託財産留保額 上限0.3%

(保有期間中に間接的にご負担いただく費用)

◆運用管理費用(信託報酬)…純資産総額に対して、上限年率1.628%(税抜年率1.48%)

◆その他の費用…監査費用、信託財産に関する租税、信託事務の処理に要する諸費用、有価証券売買時の売買手数料等および外貨建資産の保管等に要する費用は、ファンドより実費として間接的にご負担いただきます。また、投資信託証券を組み入れる場合には、お客様が間接的に支払う費用として、当該ファンドの資産から支払われる運用管理費用、投資資産の取引費用等が発生します。これらの費用につきましては、運用状況等により変動するものであり、事前に料率、上限額等を示すことができません。投資信託に係る上記費用(手数料等)の合計額については、ご投資家の皆様がファンドを保有される期間等に応じて異なりますので、表示することができません。

《ご注意》

上記に記載しているリスクや費用につきましては、一般的な投資信託を想定しております。費用の料率につきましては、しんきんアセットマネジメント投信が運用する全ての投資信託のうち、ご負担いただくそれぞれの費用における最高の料率を記載しております。投資信託に係るリスクや費用は、それぞれの投資信託により異なりますので、ご投資される際には、事前に投資信託説明書(交付目論見書)や契約締結前交付書面をよくお読みください。

※当資料で使用している各指数に関する著作権等の知的財産権、その他一切の権利はそれぞれの指数の開発元もしくは公表元に帰属します。