



Jリート市場の現状と見通し : 2022年8月(月中版)

2022年8月1日~15日

◆ 最近の動向

8月前半のJリート市場は、一進一退の中、やや買いが優勢になりました。日米の株式市場が上昇する中、投資家心理が改善し、東証REIT指数は1月以来の水準まで上昇して始まりました。ただ、7か月ぶりの高値を付けたことから、利益確定売りに押される動きになりました。利上げ加速が米景気を悪化させるとの懸念が和らぎ、米長期金利が上昇に転じたことを受け、利回り面でみた投資妙味が低下したことなどから、やや売りが優勢になりました。ただ、値ごろ感からの買いも入り、月半ばにかけて持ち直す動きになりました。

今後は、底堅い動きの中、上値を探る展開を予想します。7月の東京都心のオフィス空室率が2か月ぶりに低下したことや、賃料下落が鈍化してきていることは安心材料です。長期金利の上昇が一服していることも下支え材料です。また、米連邦準備理事会(FRB)が利上げを一段と加速させ、米景気を悪化させるとの警戒もやや後退しています。とはいえ、インフレは高水準で推移しており、米金融引締めへの警戒はくすぶります。米金融政策をめぐる投資家心理が悪化することに加え、新型コロナの感染動向にも注意が必要です。

なお、8月15日時点で、日銀による8月のJリート買入れはありませんでした。

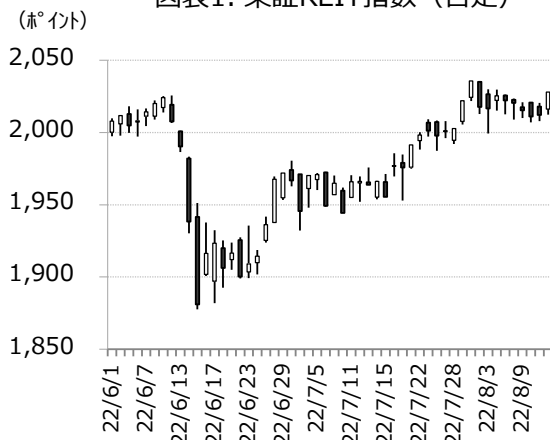
◆ 7月時点の東京都心のオフィス空室率、賃料

7月は新規供給や解約の影響があったものの、大型成約の動きも見られたため、空室率は6.37%と、前月比0.02ポイント下げ、2か月ぶりに低下。賃料は2万262円と、24か月連続で下落。

◆ 7月のリート(東証)投資部門別売買状況

投信は買い越し継続、海外投資家も買い越しに。銀行(除く日銀)は売り越しに。

図表1. 東証REIT指数(日足)



(出所) Bloombergよりデータ取得し、しんきん投信作成 (年/月/日)

図表2. 東証REIT指数、長期金利



(注) 長期金利：新発10年国債利回り (出所) Bloombergよりデータ取得し、しんきん投信作成 (年/月、日次)

図表3. マーケット動向

	2021/ 12/30	2022/ 6/30	2022/ 7/29	2022/ 8/15	騰落率(利回り、金利は変化幅)		
					年初来	7月	8月
東証REIT指数 (配当なし)	2,066.33	1,966.90	2,021.99	2,028.04	-1.85%	2.80%	0.30%
(配当込み)	4,624.94	4,487.40	4,628.79	4,642.62	0.38%	3.15%	0.30%
東証REITオフィス指数	1,890.14	1,854.74	1,898.14	1,905.02	0.79%	2.34%	0.36%
東証REIT商業・物流等指数	2,664.62	2,445.08	2,528.16	2,547.82	-4.38%	3.40%	0.78%
東証REIT住宅指数	3,355.55	3,295.69	3,369.20	3,306.65	-1.46%	2.23%	-1.86%
TOPIX (配当なし)	1,992.33	1,870.82	1,940.31	1,984.96	-0.37%	3.71%	2.30%
(配当込み)	3,179.28	3,027.34	3,140.07	3,212.32	1.04%	3.72%	2.30%
予想分配金利回り(東証上場REIT、%)	3.525	3.725	3.629	3.619	0.094	-0.096	-0.010
東証プライム配当利回り(%)	2.140	2.545	2.463	2.436	0.296	-0.082	-0.027
新発10年国債利回り(%)	0.070	0.225	0.180	0.185	0.115	-0.045	0.005

(注1) データは8/15現在

(注2) 予想分配金利回りはQUICK算出

(出所) Bloomberg、QUICK、日銀よりデータ取得し、しんきん投信作成

	今年の累計	7月	8月
日銀のJリート買入額(億円)	36	0	0

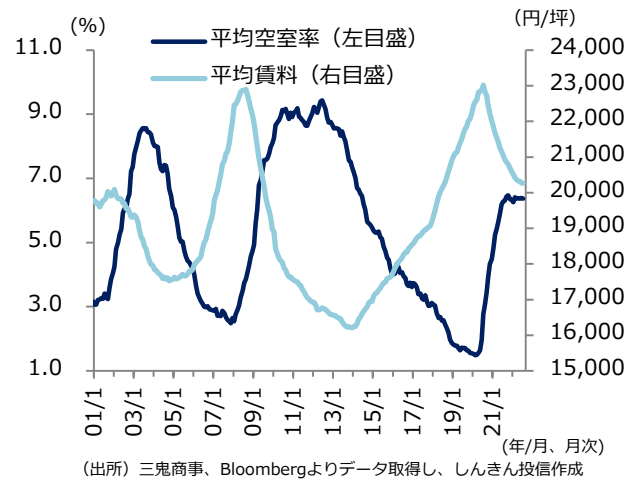


しんきんアセットマネジメント投信株式会社 金融商品取引業者 関東財務局長(金商) 第338号
Shinkin Asset Management Co., Ltd 加入協会／一般社団法人投資信託協会 一般社団法人日本投資顧問業協会
 〒104-0031東京都中央区京橋3丁目8番1号 URL: [https:// www.skam.co.jp](https://www.skam.co.jp)

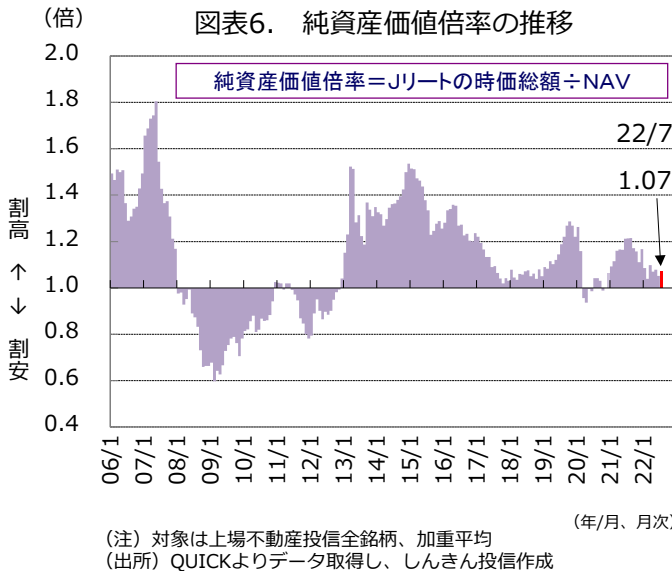
図表4. 予想分配金利回り



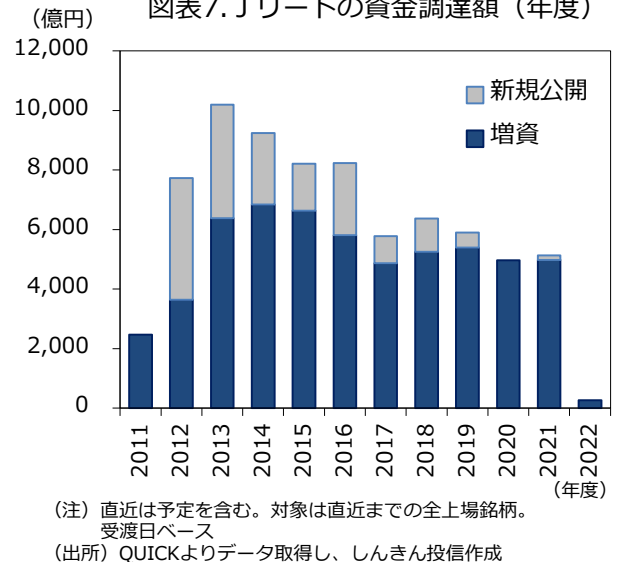
図表5. 東京都心の空室率および賃料



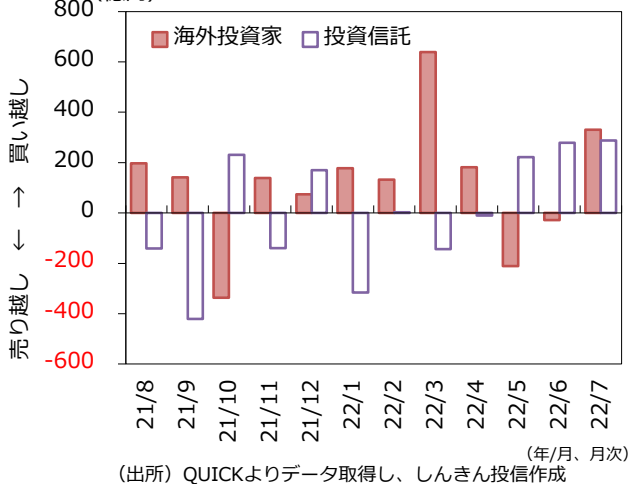
図表6. 純資産価値倍率の推移



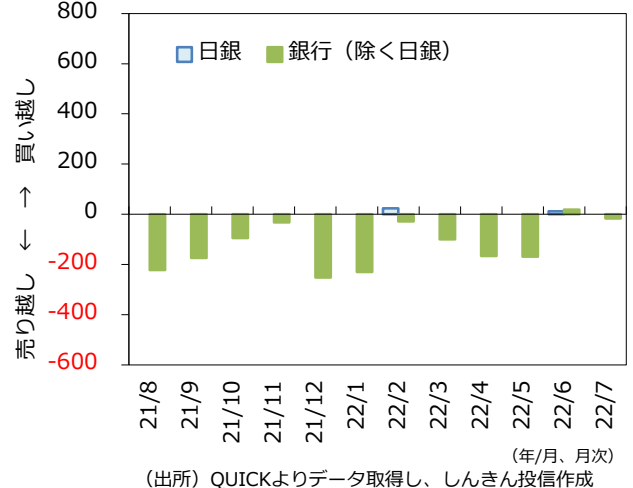
図表7. Jリートの資金調達額(年度)



図表8. Jリートの投資部門別売買状況 -海外投資家、投資信託-



図表9. Jリートの投資部門別売買状況 -銀行-



※図表6：NAVとは、Jリートの純資産価値を意味し、Jリートの適正価値を図る指標のひとつです。投資法人の資産の時価評価額から、借入などの有利子負債やテナントからの敷金及び保証金などを差し引いて求めます。NAVは投資法人の純資産を時価評価したものであり、Jリートの解散価値とも言われます。NAVを投資口数で割ることにより、一口当たりNAVが求められ、投資口価格と比較することで投資法人の割高割安を比較することができます。

(2022/8/16 作成)



しんきんアセットマネジメント投信株式会社 金融商品取引業者 関東財務局長(金商) 第338号
Shinkin Asset Management Co., Ltd 加入協会/一般社団法人投資信託協会 一般社団法人日本投資顧問業協会
 〒104-0031東京都中央区京橋3丁目8番1号 URL: [https:// www.skam.co.jp](https://www.skam.co.jp)

<本資料に関してご留意していただきたい事項>

※本資料は、ご投資家の皆様に投資判断の参考となる情報の提供を目的として、しんきんアセットマネジメント投信株式会社が作成した資料であり、金融商品取引法に基づく開示資料ではありません。

※本資料は、信頼できると考えられる情報源から作成しておりますが、当社はその正確性、完全性を保証するものではありません。また、いかなるデータも過去のものであり、将来の投資成果を保証・示唆するものではありません。

※本資料の内容は、当社の見解を示しているに過ぎず、将来の投資成果を保証・示唆するものではありません。記載内容は作成時点のものであり、予告なく変更する場合があります。

※投資信託は、預金や保険契約とは異なり、預金保険機構・保険契約者保護機構の補償の対象ではありません。また、金融機関でご購入いただいた投資信託は、投資者保護基金の対象ではありません。

※投資信託は、値動きのある有価証券等(外貨建資産には為替リスクもあります)に投資しますので、基準価額は変動します。したがって、預金と異なり投資元本が保証されているものではありません。運用による損益はすべて投資者の皆様に帰属します。

※特定ファンドの取得のお申込みにあたっては、販売会社より当該ファンドの投資信託説明書(交付目論見書)をあらかじめ又は同時にお渡しいたしますので、必ず内容をご確認の上、ご自身でご判断ください。また、請求目論見書については、販売会社にご請求いただければ、当該販売会社を通じて交付いたします。

【お申込みに際しての留意事項】

■ **投資信託に係るリスクについて**

投資信託は、株式や債券等の値動きのある有価証券等(外貨建資産には為替リスクもあります)に投資しますので、基準価額は変動します。したがって、預金と異なり投資元本が保証されているものではありません。運用による損益はすべて投資者の皆様に帰属します。

また、投資信託は、個別の投資信託ごとに投資対象資産の種類や投資制限、取引市場、投資対象国等が異なることから、リスクの内容や性質が異なりますので、ご投資にあたっては投資信託説明書(交付目論見書)や契約締結前交付書面をよくご覧ください。

■ **投資信託に係る費用について**

(お客様に直接ご負担いただく費用)

- ◆ ご購入時の費用・・・購入時手数料 **上限 3.3%(税抜 3.0%)**
- ◆ ご換金時の費用・・・信託財産留保額 **上限 0.3%**

(保有期間中に間接的にご負担いただく費用)

- ◆ 運用管理費用(信託報酬)・・・純資産総額に対して、**上限年率 1.628%(税抜年率 1.48%)**
- ◆ その他の費用・・・監査費用、信託財産に関する租税、信託事務の処理に要する諸費用、有価証券売買時の売買手数料等および外貨建資産の保管等に要する費用は、ファンドより実費として間接的にご負担いただきます。また、投資信託証券を組み入れる場合には、お客様が間接的に支払う費用として、当該ファンドの資産から支払われる運用管理費用、投資資産の取引費用等が発生します。これらの費用につきましては、運用状況等により変動するものであり、事前に料率、上限額等を示すことができません。投資信託に係る上記費用(手数料等)の合計額については、ご投資家の皆様がファンドを保有される期間等に応じて異なりますので、表示することができません。

《ご注意》

上記に記載しているリスクや費用につきましては、一般的な投資信託を想定しております。費用の料率につきましては、しんきんアセットマネジメント投信が運用する全ての投資信託のうち、ご負担いただくそれぞれの費用における最高の料率を記載しております。投資信託に係るリスクや費用は、それぞれの投資信託により異なりますので、ご投資される際には、事前に投資信託説明書(交付目論見書)や契約締結前交付書面をよくお読みください。

※本資料で使用している各指数に関する著作権等の知的財産権、その他一切の権利はそれぞれの指数の開発元もしくは公表元に帰属します。