



投資環境

2022年3月11日

グロース vs. バリュース

□ グロース/バリュースの格差拡大

グローバルな株式市場では2007年以降、グロース株(成長株)がバリュース株(割安株)に対し、相対的に優位な状況が続く中、2020年はグロース株の年間のリターンが、バリュース株のリターンを36%程度上回り、過去45年間でグロース株が例のないプラスのパフォーマンスを記録しました(図表1、2)。

この2020年の急伸で、相対的なグロース株の割高感、バリュース株の割安感が一段と強まった格好です(図表3)。

□ 2021年はグロース株、バリュース株ともに堅調な動き

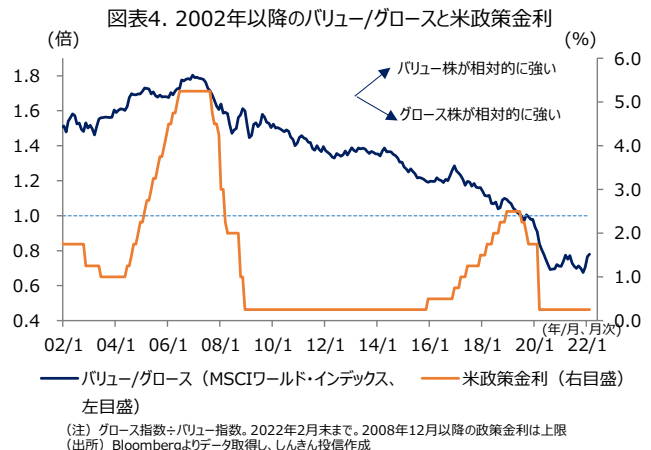
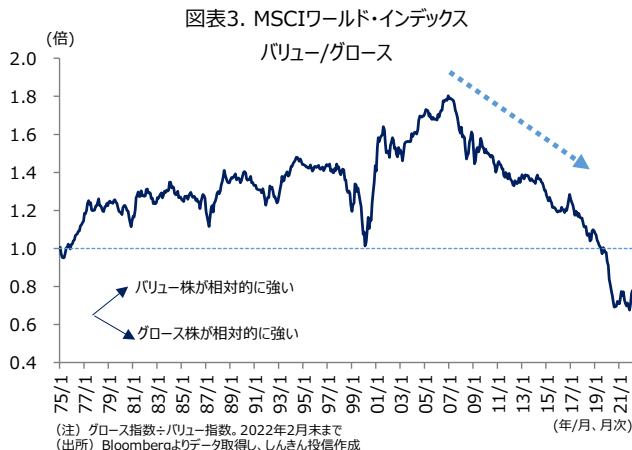
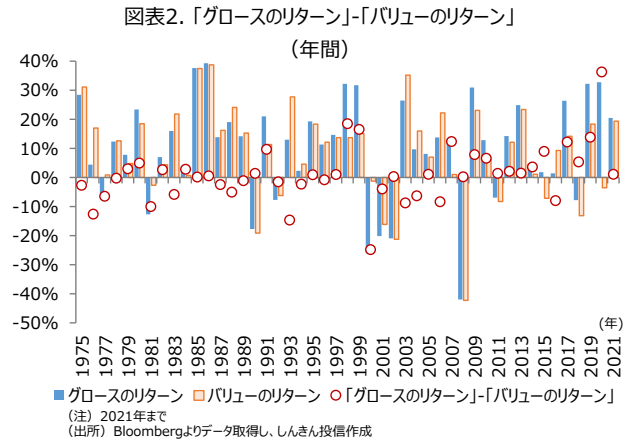
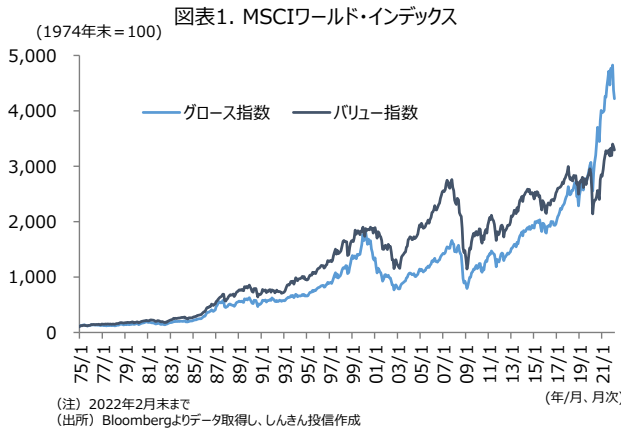
2021年は、グロース株、バリュース株ともに堅調な動きでしたが、ハイテク株に代表されるグロース株の相対的な強さはみられませんでした。

インフレ圧力の強まりを背景に、特に米国などで利上げ観測が浮上し、金利上昇に弱いとされるグロース株が打撃を受けるとの観測に加え、巣ごもり需要やリモートワークなどの追い風が徐々に後退するとの見方も背景にありそうです。

□ 前回の利上げ局面ではグロース株も堅調な動き

米国の利上げについては、3月に開始されることがほぼ確実視されています。

前回の2015年12月からの米利上げ局面では、グロース株は堅調に推移し、一概に金利上昇に弱いとは言えません(図表4)。





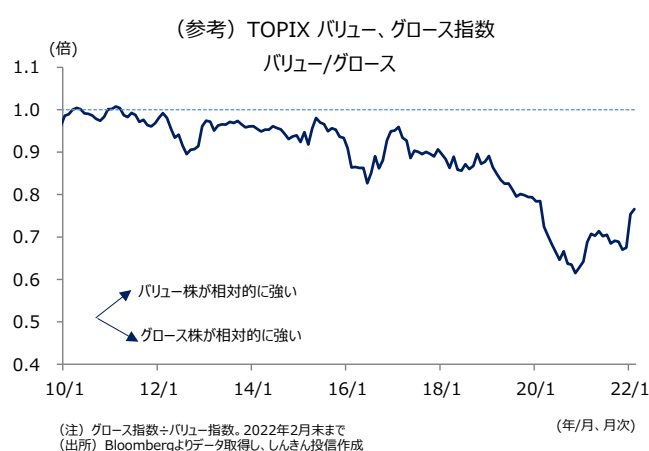
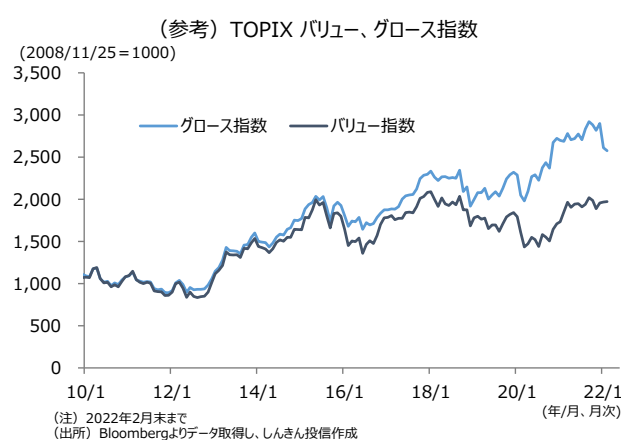
しんきんアセットマネジメント投信株式会社 金融商品取引業者 関東財務局長(金商) 第338号
 Shinkin Asset Management Co., Ltd 加入協会／一般社団法人投資信託協会 一般社団法人日本投資顧問業協会
 〒104-0031東京都中央区京橋3丁目8番1号 URL: [https:// www.skam.co.jp](https://www.skam.co.jp)

ただ、前回は予防的な利上げで、インフレ圧力はさほど強まっていない状況でした。量的緩和政策で買入れた米国債などの保有証券の縮小（テーパリング）を2014年10月に終了し、2015年12月に利上げを開始しましたが、次の利上げは1年後と、比較的緩やかな金融引締めでした。

□ 今回の利上げ局面では

他方、米連邦準備制度理事会（F R B）は年明け以降、テーパリングを加速させており、テーパリングの終了とともに利上げを開始するとみられます。インフレが高進する中、F R Bは前回よりも積極的な金融引締めを進める可能性があります。

グロース株の成長性は魅力ながら、相対的に金利上昇に強く割安感が残っているバリュー株を見直す動きも出てきそうです。



(シニアストラテジスト 鈴木和仁)



しんきんアセットマネジメント投信株式会社 金融商品取引業者 関東財務局長(金商) 第338号
Shinkin Asset Management Co., Ltd 加入協会／一般社団法人投資信託協会 一般社団法人日本投資顧問業協会
 〒104-0031東京都中央区京橋3丁目8番1号 URL: [https:// www.skam.co.jp](https://www.skam.co.jp)

<本資料に関してご留意していただきたい事項>

- ※本資料は、ご投資家の皆様に投資判断の参考となる情報の提供を目的として、しんきんアセットマネジメント投信株式会社が作成した資料であり、金融商品取引法に基づく開示資料ではありません。
- ※本資料は、信頼できると考えられる情報源から作成しておりますが、当社はその正確性、完全性を保証するものではありません。また、いかなるデータも過去のものであり、将来の投資成果を保証・示唆するものではありません。
- ※本資料の内容は、当社の見解を示しているに過ぎず、将来の投資成果を保証・示唆するものではありません。記載内容は作成時点のものであり、予告なく変更する場合があります。
- ※投資信託は、預金や保険契約とは異なり、預金保険機構・保険契約者保護機構の補償の対象ではありません。また、金融機関でご購入いただいた投資信託は、投資者保護基金の対象ではありません。
- ※投資信託は、値動きのある有価証券等（外貨建資産には為替リスクもあります）に投資しますので、基準価額は変動します。したがって、預金と異なり投資元本が保証されているものではありません。運用による損益はすべて投資者の皆様に帰属します。
- ※特定ファンドの取得のお申込みに当たっては、販売会社より当該ファンドの投資信託説明書（交付目論見書）をあらかじめ又は同時にお渡しいたしますので、必ず内容をご確認の上、ご自身でご判断ください。また、請求目論見書については、販売会社にご請求いただければ、当該販売会社を通じて交付いたします。

【お申込みに際しての留意事項】

■ 投資信託に係るリスクについて

投資信託は、株式や債券等の値動きのある有価証券等（外貨建資産には為替リスクもあります）に投資しますので、基準価額は変動します。したがって、預金と異なり投資元本が保証されているものではありません。運用による損益はすべて投資者の皆様に帰属します。

また、投資信託は、個別の投資信託ごとに投資対象資産の種類や投資制限、取引市場、投資対象国等が異なることから、リスクの内容や性質が異なりますので、ご投資に当たっては投資信託説明書（交付目論見書）や契約締結前交付書面をよくご覧ください。

■ 投資信託に係る費用について

（お客様に直接ご負担いただく費用）

- ◆ ご購入時の費用・・・購入時手数料 **上限 3.3%(税抜 3.0%)**
- ◆ ご換金時の費用・・・信託財産留保額 **上限 0.3%**

（保有期間中に間接的にご負担いただく費用）

- ◆ 運用管理費用（信託報酬）・・・純資産総額に対して、**上限年率 1.628%(税抜年率 1.48%)**
- ◆ その他の費用・・・監査費用、信託財産に関する租税、信託事務の処理に要する諸費用、有価証券売買時の売買手数料等および外貨建資産の保管等に要する費用は、ファンドより実費として間接的にご負担いただきます。また、投資信託証券を組み入れる場合には、お客様が間接的に支払う費用として、当該ファンドの資産から支払われる運用管理費用、投資資産の取引費用等が発生します。これらの費用につきましては、運用状況等により変動するものであり、事前に料率、上限額等を示すことができません。投資信託に係る上記費用（手数料等）の合計額については、ご投資家の皆様がファンドを保有される期間等に応じて異なりますので、表示することができません。

《ご注意》

上記に記載しているリスクや費用につきましては、一般的な投資信託を想定しております。費用の料率につきましては、しんきんアセットマネジメント投信が運用する全ての投資信託のうち、ご負担いただくそれぞれの費用における最高の料率を記載しております。投資信託に係るリスクや費用は、それぞれの投資信託により異なりますので、ご投資される際には、事前に投資信託説明書（交付目論見書）や契約締結前交付書面をよくお読みください。

- ※「日経平均株価」（日経平均）に関する著作権、知的所有権その他一切の権利は日本経済新聞社に帰属します。日本経済新聞社は日経平均株価を継続的に公表する義務を負うものではなく、その誤謬、遅延又は中断に関して責任を負いません。
- ※東証株価指数（TOPIX）は、東京証券取引所の知的財産であり、この指数の算出、数値の公表、利用など株価指数に関するすべての権利は東京証券取引所が有しています。東京証券取引所は、TOPIXの算出若しくは公表の方法の変更、TOPIXの算出若しくは公表の停止又はTOPIXの商標の変更若しくは使用の停止を行う権利を有しています。
- ※東証REIT指数は、東京証券取引所の知的財産であり、この指数の算出、数値の公表、利用など、東証REIT指数に関するすべての権利は、東京証券取引所が有しています。