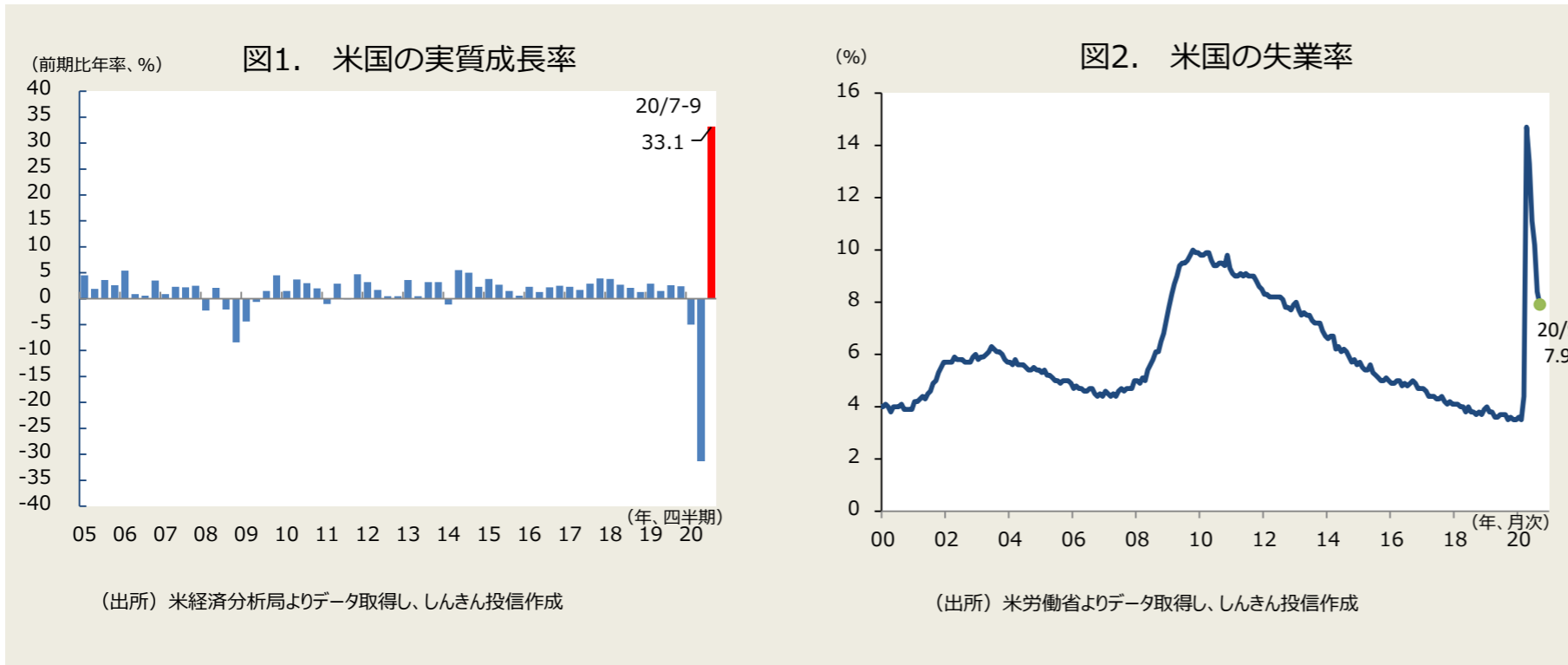


# 海外経済の現状と見通し : 2020年11月

## 米国

実質国内総生産（GDP、図1）は、ロックダウン（活動制限）の導入に伴い4-6月期に前期比年率31.4%減となった後、ロックダウンの緩和に伴い7-9月期は同33.1%増と急回復しました。ただ、新型コロナウイルスの感染再拡大や経済対策の効果減少により、10-12月期の成長率は顕著な鈍化が予想されます。

雇用（図2）は改善傾向が続いています。ただ、コロナウイルスの感染再拡大を受け活動制限が再強化されつつあるため、雇用回復ペースは今後鈍化しそうです。消費は依然底堅いものの、雇用回復の鈍化などを受け今後失速する可能性があります。そうした中、大統領選後、経済対策が円滑に行われるかが注目されます。



## 米国の景気・物価・金融政策の見通し

	(実績)			(予測)			(前期比年率、前年比、%)		
	2019年 (実績)	2020年 (予測)	2021年 (予測)	2020年 4-6月期	2020年 7-9月期	2021年 10-12月期	2021年 1-3月期	2021年 4-6月期	2021年 7-9月期
実質成長率	2.2	-2.7	3.2	-31.4	33.1	3.2	4.1	4.9	2.4
消費者物価	2.2	1.8	2.0	1.3	1.7	1.7	1.9	2.0	2.0
政策金利	1.75	0.25	0.25	0.25	0.25	0.25	0.25	0.25	0.25

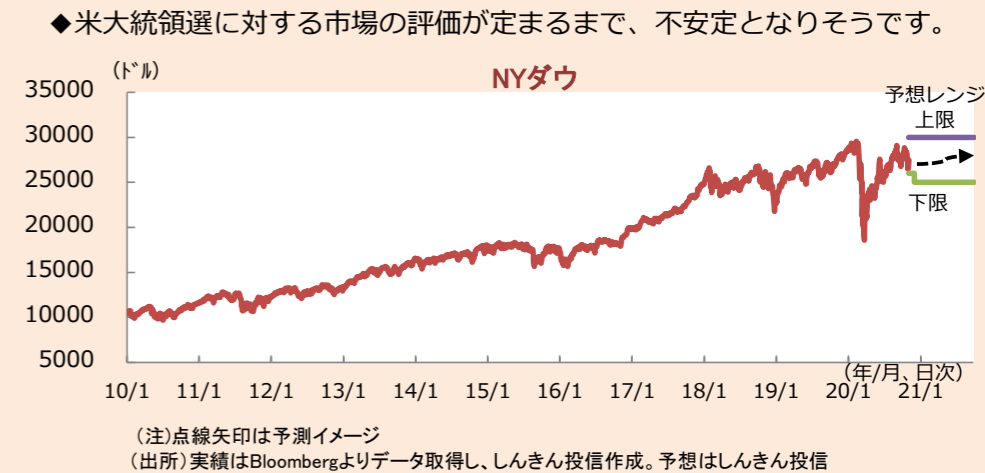
(注)シャド一部分は実績値、予測はしんきん投信。実質成長率(四半期)は前期比年率。消費者物価はコア。政策金利は上限金利、期末値  
 (出所)米商務省、米労働省、米FRBよりデータ取得し、しんきん投信作成

## 金融市場見通し

【予想レンジ期間】(2020年11月~2021年9月)

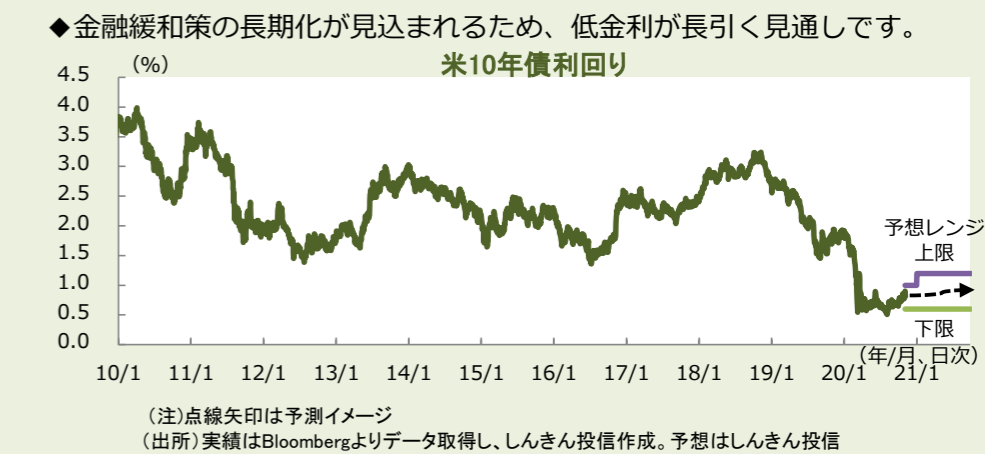
### 米株式相場

【予想レンジ】 NYダウ: 25,000~30,000ドル



### 米長期金利

【予想レンジ】米10年債利回り 0.6~1.2%



### 為替

【予想レンジ】ドル円レート 100.0~108.5円

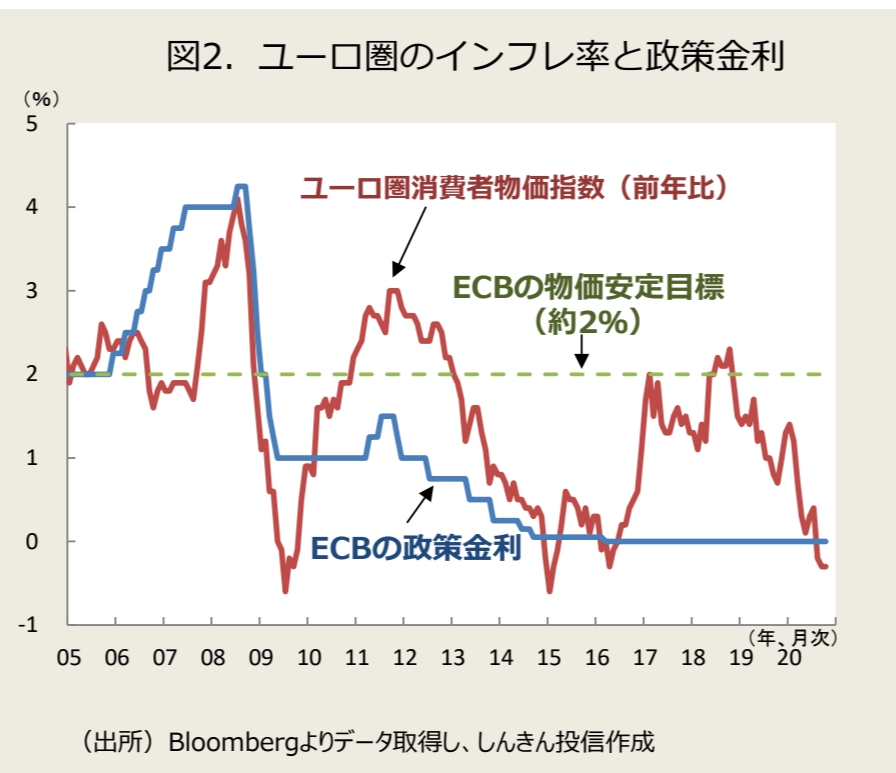
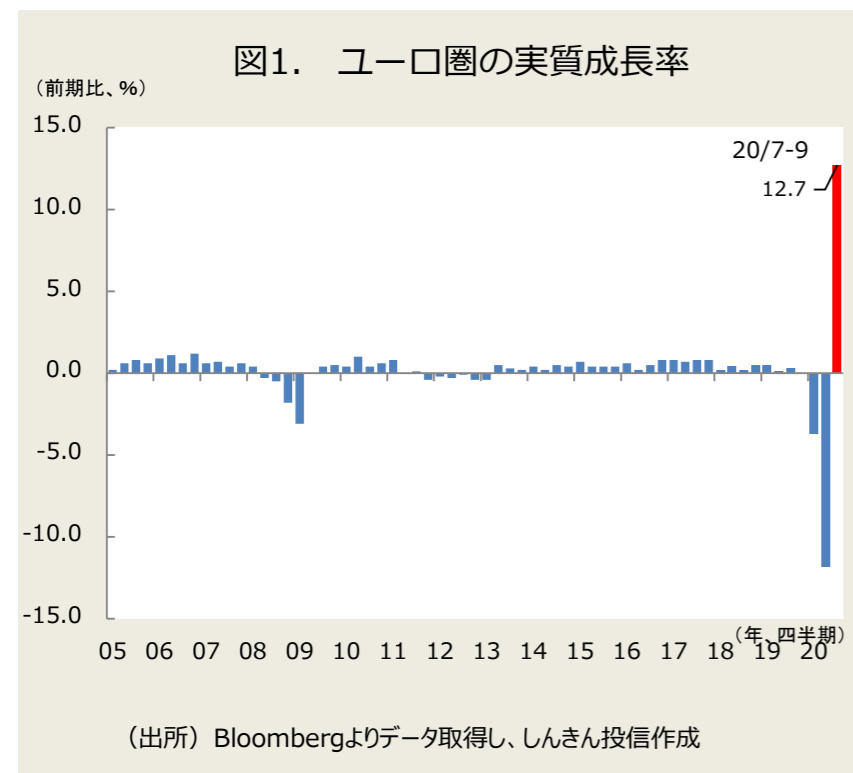


# 海外経済の現状と見通し : 2020年11月

## ユーロ圏

ユーロ圏の実質GDP(図1)は、4-6月期に前期比11.8%減(年率39.4%減)と、各国の厳しいロックダウンにより落ち込んだ後、経済活動の再開に伴い7-9月期は前期比12.7%増(年率61.1%増)と、極端なプラス成長を記録しました。ただ、GDPは、新型コロナウイルス流行前の水準には遠い状況です。

そうした中、フランスなどで新型コロナウイルスの感染が急拡大しており、多数の国でロックダウンが再強化されつつあります。これにより景気が再び落ち込むという「二番底」への懸念や低インフレ(図2)を背景に、欧州中央銀行(ECB)は、12月に追加的な金融緩和(資産買入れ増など)を発表する可能性が高そうです。



## ユーロ圏の景気・物価・金融政策の見通し

	(実績)			(予測)					
	2019年 (実績)	2020年 (予測)	2021年 (予測)	2020年 4-6月期	2020年 7-9月期	2020年 10-12月期	2021年 1-3月期	2021年 4-6月期	2021年 7-9月期
実質成長率	1.3	-7.1	5.4	-14.8	-4.3	-5.9	-0.8	13.0	4.3
消費者物価	1.2	0.3	0.8	0.2	0.0	0.0	0.2	1.0	1.0
政策金利	-0.50	-0.50	-0.50	-0.50	-0.50	-0.50	-0.50	-0.50	-0.50

(注) シャド部分は実績値、予測はしんきん投信。消費者物価は総合。政策金利(預金ファシリティー金利)は期末値  
 (出所) 欧州委員会、ECBよりデータ取得し、しんきん投信作成

## 金融市場見通し

【予想レンジ期間】(2020年11月~2021年9月)

### 独株式相場

【予想レンジ】DAX: 11,000~15,000ポイント

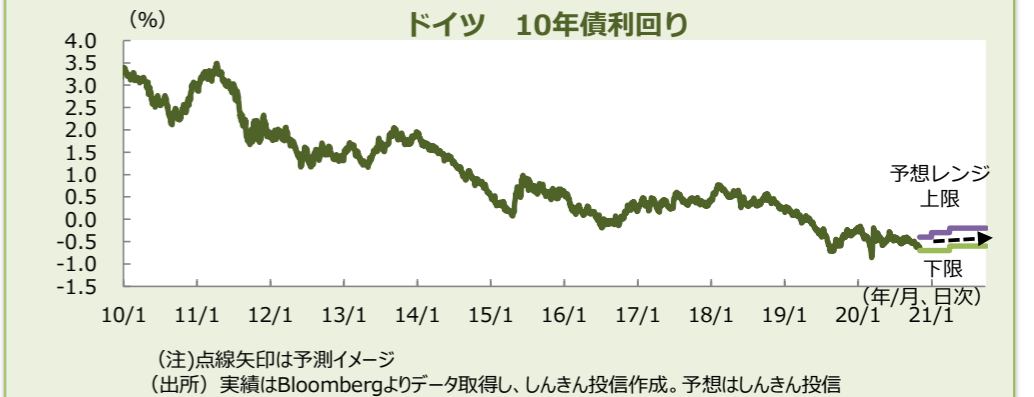
◆新型コロナウイルスが警戒され、当面、不安定な展開となりそうです。



### 独長期金利

【予想レンジ】独10年債利回り -0.7~-0.2%

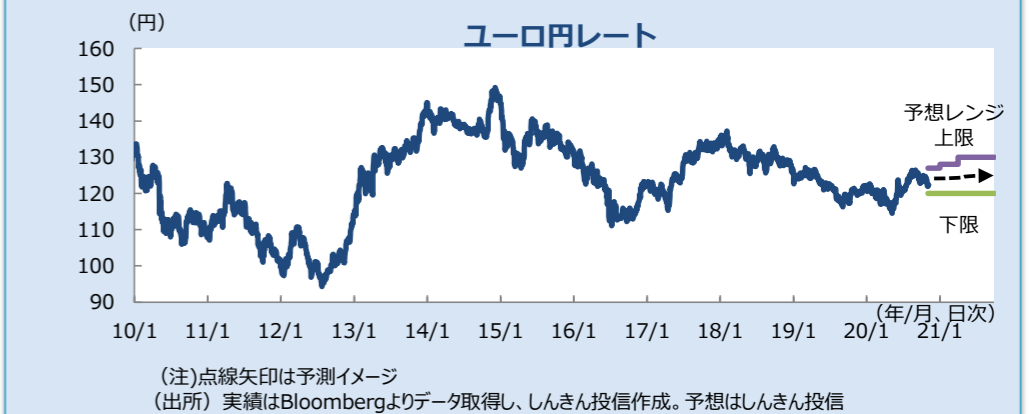
◆ECBの追加緩和観測などにより、超低金利が続く見通しです。



### 為替

【予想レンジ】ユーロ円レート 120.0~130.0円

◆欧州、日本とも景気懸念があり、方向感の乏しい動きが予想されます。



(2020.11.4 チーフエコノミスト 辻 佳人)



＜本資料に関してご留意していただきたい事項＞

※本資料は、ご投資家の皆様に投資判断の参考となる情報の提供を目的として、しんきんアセットマネジメント投信株式会社が作成した資料であり、金融商品取引法に基づく開示資料ではありません。

※本資料は、信頼できると考えられる情報源から作成しておりますが、当社はその正確性、完全性を保証するものではありません。また、いかなるデータも過去のものであり、将来の投資成果を保証・示唆するものではありません。

※本資料の内容は、当社の見解を示しているに過ぎず、将来の投資成果を保証・示唆するものではありません。記載内容は作成時点のものであり、予告なく変更する場合があります。

※投資信託は、預金や保険契約とは異なり、預金保険機構・保険契約者保護機構の補償の対象ではありません。また、金融機関でご購入いただいた投資信託は、投資者保護基金の対象ではありません。

※投資信託は、値動きのある有価証券等(外貨建資産には為替リスクもあります)に投資しますので、基準価額は変動します。したがって、預金と異なり投資元本が保証されているものではありません。運用による損益はすべて投資者の皆様に帰属します。

※特定ファンドの取得のお申込みに当たっては、販売会社より当該ファンドの投資信託説明書(交付目論見書)をあらかじめ又は同時にお渡しいたしますので、必ず内容をご確認の上、ご自身でご判断ください。また、請求目論見書については、販売会社にご請求いただければ、当該販売会社を通じて交付いたします。

※「日経平均株価」(日経平均)に関する著作権、知的所有権その他一切の権利は日本経済新聞社に帰属します。日本経済新聞社は日経平均株価を継続的に公表する義務を負うものではなく、その誤謬、遅延又は中断に関して責任を負いません。

※東証株価指数(TOPIX)は、東京証券取引所の知的財産であり、この指数の算出、数値の公表、利用など株価指数に関するすべての権利は東京証券取引所が有しています。東京証券取引所は、TOPIXの算出若しくは公表の方法の変更、TOPIXの算出若しくは公表の停止又はTOPIXの商標の変更若しくは使用の停止を行う権利を有しています。

※東証REIT指数は、東京証券取引所の知的財産であり、この指数の算出、数値の公表、利用など、東証REIT指数に関するすべての権利は、東京証券取引所が有しています。

【お申込みに際しての留意事項】

■投資信託に係るリスクについて

投資信託は、株式や債券等の値動きのある有価証券等(外貨建資産には為替リスクもあります)に投資しますので、基準価額は変動します。したがって、預金と異なり投資元本が保証されているものではありません。運用による損益はすべて投資者の皆様に帰属します。

また、投資信託は、個別の投資信託ごとに投資対象資産の種類や投資制限、取引市場、投資対象国等が異なることから、リスクの内容や性質が異なりますので、ご投資に当たっては投資信託説明書(交付目論見書)や契約締結前交付書面をよくご覧ください。

■投資信託に係る費用について

(お客様に直接ご負担いただく費用)

◆ご購入時の費用…購入時手数料 上限3.3%(税抜3.0%)

◆ご換金時の費用…信託財産留保額 上限0.3%

(保有期間中に間接的にご負担いただく費用)

◆運用管理費用(信託報酬)…純資産総額に対して、上限年率1.628%(税抜年率1.48%)

◆その他の費用…監査費用、信託財産に関する租税、信託事務の処理に要する諸費用、有価証券売買時の売買手数料等および外貨建資産の保管等に要する費用は、ファンドより実費として間接的にご負担いただきます。また、投資信託証券を組み入れる場合には、お客様が間接的に支払う費用として、当該ファンドの資産から支払われる運用管理費用、投資資産の取引費用等が発生します。これらの費用につきましては、運用状況等により変動するものであり、事前に料率、上限額等を示すことができません。投資信託に係る上記費用(手数料等)の合計額については、ご投資家の皆様がファンドを保有される期間等に応じて異なりますので、表示することができません。

《ご注意》

上記に記載しているリスクや費用につきましては、一般的な投資信託を想定しております。費用の料率につきましては、しんきんアセットマネジメント投信が運用する全ての投資信託のうち、ご負担いただくそれぞれの費用における最高の料率を記載しております。投資信託に係るリスクや費用は、それぞれの投資信託により異なりますので、ご投資される際には、事前に投資信託説明書(交付目論見書)や契約締結前交付書面をよくお読みください。