



## Jリート市場の現状と見通し : 2019年1月(月中版)

2019年1月4日~15日

### ◆ 最近の動向

年初は、米アップルの売上高予想の下方修正や米供給管理協会（ISM）製造業景況指数の悪化が投資家心理を冷やし、Jリート市場は株式市場とともに売りが広がりました。その後は、米雇用統計の改善を受け米景気減速への懸念が後退したことや、パウエル米連邦準備制度理事会（FRB）議長が金融引き締めを急がない姿勢を示したことなどを受けて投資家心理が改善する中、良好なオフィス市況や相対的に高い配金金利回りを背景に、5営業日続伸しました。月の半ばはやや利益確定売りに押されました。

今後も、底堅い推移を見込みます。長期金利がゼロ%付近での低位で推移していることに加え、オフィスなど良好な賃貸市況が続いていることは安心材料です。Jリートは昨年12月の急落時から大きく戻ってきており、利益確定売りに押される場面がありそうですが、相対的に高い配金金利回りに着目した買いなどが下支えしそうです。1月29、30日に開かれる米連邦公開市場委員会（FOMC）で、利上げなど金融引き締めに慎重な姿勢が確認できると、投資家心理が改善することも想定されます。とはいえ、英国の欧州連合（EU）離脱、米中貿易問題、米政府機関の一部閉鎖をめぐる混乱などには注意が必要です。

なお、日銀は1月4日に12億円、Jリートを買入れしました。

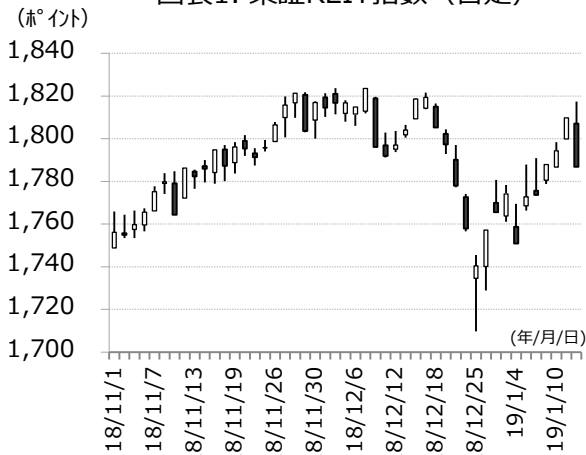
### ◆ 18年12月末の東京都心のオフィス空室率、賃料

空室率は1.88%と、5か月連続で低下。賃料は2万887円と、60か月連続上昇。

### ◆ 18年12月のリート（東証）投資部門別売買状況

海外投資家は買い越し継続。投信は小幅に売り越し。銀行（除く日銀）は売り越し継続。

図表1. 東証REIT指数（日足）



(出所) Bloombergよりデータ取得し、しんきん投信作成

図表2. 東証REIT指数、長期金利



(注) 長期金利：新発10年国債利回り  
 (出所) Bloombergよりデータ取得し、しんきん投信作成

図表3. マーケット動向

	2017/ 12/29	2018/ 11/30	2018/ 12/28	2019/ 1/15	騰落率(利回り、金利は変化幅)		
					年初来	12月	1月
東証REIT指数 (配当なし)	1,662.92	1,816.96	1,774.06	1,786.82	7.45%	-2.36%	0.72%
(配当込み)	3,189.59	3,610.49	3,543.83	3,569.49	11.91%	-1.85%	0.72%
東証REITオフィス指数	1,613.12	1,866.32	1,816.37	1,835.39	13.78%	-2.68%	1.05%
東証REIT商業・物流等指数	2,101.43	2,128.65	2,085.89	2,083.46	-0.86%	-2.01%	-0.12%
東証REIT住宅指数	2,469.34	2,727.76	2,668.82	2,720.10	10.15%	-2.16%	1.92%
TOPIX (配当なし)	1,817.56	1,667.45	1,494.09	1,542.72	-15.12%	-10.40%	3.25%
(配当込み)	2,645.77	2,475.92	2,223.11	2,295.47	-13.24%	-10.21%	3.25%
予想配金金利回り(東証上場REIT、%)	4.169	4.058	4.163	4.128	-0.041	0.105	-0.035
TOPIX配当利回り(%)	1.410	1.740	2.000	1.960	0.550	0.260	-0.040
新発10年国債利回り(%)	0.045	0.085	-0.010	0.010	-0.035	-0.095	0.020

(注1) データは1/15現在

(注2) 予想配金金利回りはQUICK算出

(出所) Bloomberg、QUICK、日銀よりデータ取得し、しんきん投信作成

	今年の累計	12月	1月
日銀のJリート買入額(億円)	12	72	12



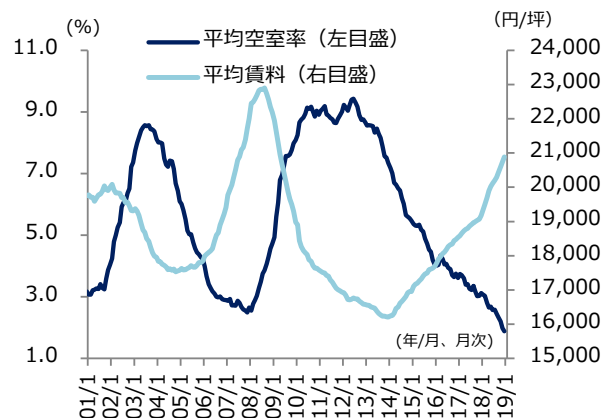
しんきんアセットマネジメント投信株式会社 金融商品取引業者 関東財務局長(金商) 第338号  
 Shinkin Asset Management Co., Ltd 加入協会／一般社団法人投資信託協会 一般社団法人日本投資顧問業協会  
 〒104-0031東京都中央区京橋3丁目8番1号 URL: http://www.skam.co.jp

図表4. 予想分配金利回り



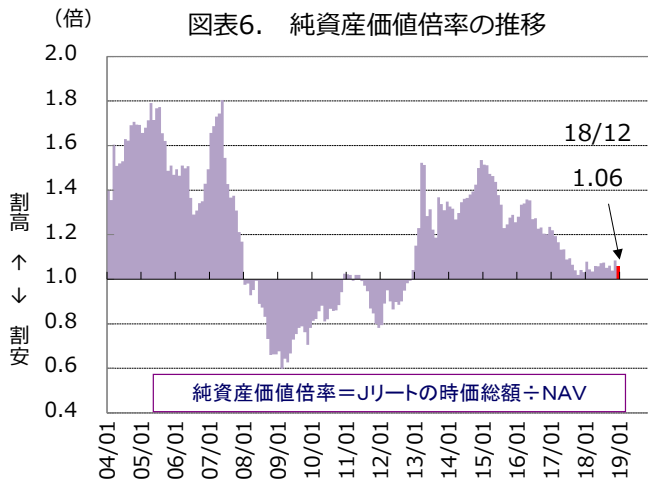
(注) 長期金利: 新発10年国債利回り  
 (出所) QUICK、Bloombergよりデータ取得し、しんきん投信作成

図表5. 東京都心の空室率および賃料



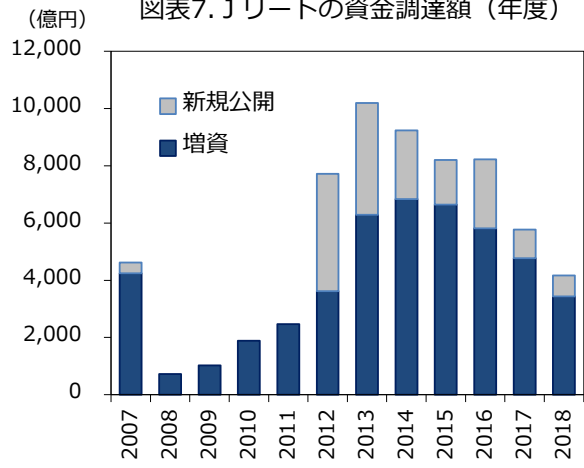
(出所) 三鬼商事、Bloombergよりデータ取得し、しんきん投信作成

図表6. 純資産価値倍率の推移



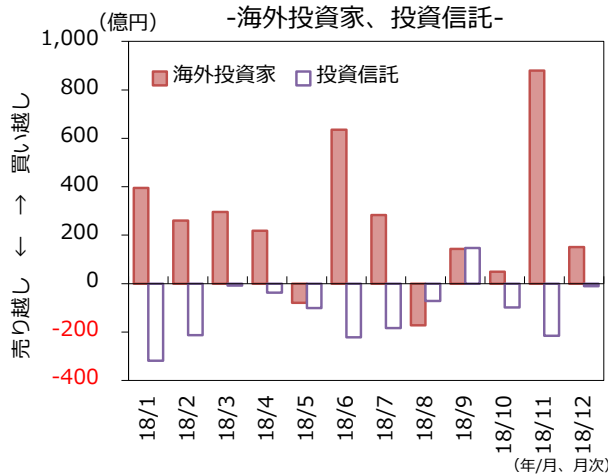
(注) 対象は上場不動産投信全銘柄、加重平均  
 (出所) QUICKよりデータ取得し、しんきん投信作成

図表7. Jリートの資金調達額(年度)



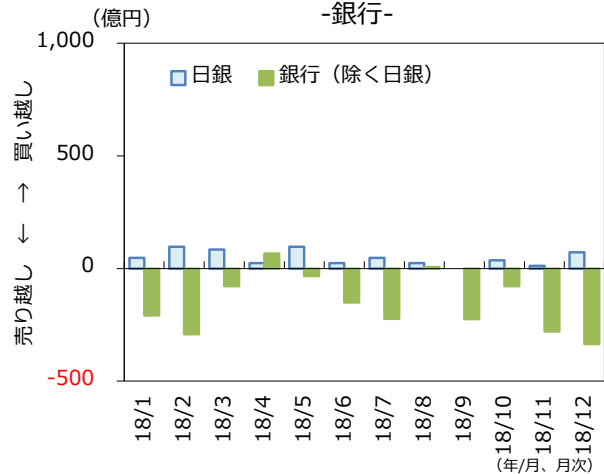
(注) 直近は予定を含む。対象は直近までの全上場銘柄。受渡日ベース  
 (出所) QUICKよりデータ取得し、しんきん投信作成

図表8. Jリートの投資部門別売買状況 -海外投資家、投資信託-



(出所) QUICKよりデータ取得し、しんきん投信作成

図表9. Jリートの投資部門別売買状況 -銀行-



(出所) QUICKよりデータ取得し、しんきん投信作成

※図表6: NAVとは、Jリートの純資産価値を意味し、Jリートの適正価値を図る指標のひとつです。投資法人の資産の時価評価額から、借入などの有利子負債やテナントからの敷金及び保証金などを差し引いて求めます。NAVは投資法人の純資産を時価評価したものであり、Jリートの解散価値とも言われます。NAVを投資口数で割ることにより、一口当たりNAVが求められ、投資口価格と比較することで投資法人の割高割安を比較することができます。

(2019/1/16 作成)



しんきんアセットマネジメント投信株式会社 金融商品取引業者 関東財務局長(金商)第338号  
**Shinkin Asset Management Co., Ltd** 加入協会/一般社団法人投資信託協会 一般社団法人日本投資顧問業協会  
 〒104-0031東京都中央区京橋3丁目8番1号 URL: <http://www.skam.co.jp>

＜本資料に関してご留意していただきたい事項＞

- ※本資料は、ご投資家の皆様に投資判断の参考となる情報の提供を目的として、しんきんアセットマネジメント投信株式会社が作成した資料であり、金融商品取引法に基づく開示資料ではありません。
- ※本資料は、信頼できると考えられる情報源から作成しておりますが、当社はその正確性、完全性を保証するものではありません。また、いかなるデータも過去のものであり、将来の投資成果を保証・示唆するものではありません。
- ※本資料の内容は、当社の見解を示しているに過ぎず、将来の投資成果を保証・示唆するものではありません。記載内容は作成時点のものであり、予告なく変更する場合があります。
- ※投資信託は、預金や保険契約とは異なり、預金保険機構・保険契約者保護機構の補償の対象ではありません。また、金融機関でご購入いただいた投資信託は、投資者保護基金の対象ではありません。
- ※投資信託は、変動のある有価証券等(外貨建資産には為替リスクもあります)に投資しますので、基準価額は変動します。したがって、預金と異なり投資元本が保証されているものではありません。運用による損益はすべて投資者の皆様に帰属します。
- ※特定ファンドの取得のお申込みに当たっては、販売会社より当該ファンドの投資信託説明書(交付目論見書)をあらかじめ又は同時にお渡しいたしますので、必ず内容をご確認の上、ご自身でご判断ください。また、請求目論見書については、販売会社にご請求いただければ、当該販売会社を通じて交付いたします。

【お申込みに際しての留意事項】

■投資信託に係るリスクについて

投資信託は、株式や債券等の変動のある有価証券等(外貨建資産には為替リスクもあります)に投資しますので、基準価額は変動します。したがって、預金と異なり投資元本が保証されているものではありません。運用による損益はすべて投資者の皆様に帰属します。

また、投資信託は、個別の投資信託ごとに投資対象資産の種類や投資制限、取引市場、投資対象国等が異なることから、リスクの内容や性質が異なりますので、ご投資に当たっては投資信託説明書(交付目論見書)や契約締結前交付書面をよくご覧ください。

■投資信託に係る費用について

(お客様に直接ご負担いただく費用)

- ◆ ご購入時の費用・・・購入時手数料 **上限 3.24%(税抜 3.0%)**
- ◆ ご換金時の費用・・・信託財産留保額 **上限 0.3%**

(保有期間中に間接的にご負担いただく費用)

- ◆ 運用管理費用(信託報酬)・・・純資産総額に対して、**上限年率 1.5984%(税抜年率 1.48%)**
- ◆ その他の費用・・・監査費用、信託財産に関する租税、信託事務の処理に要する諸費用、有価証券売買時の売買手数料等および外貨建資産の保管等に要する費用は、ファンドより実費として間接的にご負担いただきます。また、運用状況等により変動するものであり、事前に料率、上限額等を示すことができません。

投資信託に係る上記費用(手数料等)の合計額については、ご投資家の皆様がファンドを保有される期間等に応じて異なりますので、表示することができません。

《ご注意》

上記に記載しているリスクや費用につきましては、一般的な投資信託を想定しております。費用の料率につきましては、しんきんアセットマネジメント投信が運用する全ての投資信託のうち、ご負担いただくそれぞれの費用における最高の料率を記載しております。投資信託に係るリスクや費用は、それぞれの投資信託により異なりますので、ご投資される際には、事前に投資信託説明書(交付目論見書)や契約締結前交付書面をよくお読みください。

- ※「日経平均株価」(日経平均)に関する著作権、知的財産権その他一切の権利は日本経済新聞社に帰属します。日本経済新聞社は日経平均株価を継続的に公表する義務を負うものではなく、その誤謬、遅延又は中断に関して責任を負いません。
- ※東証株価指数(TOPIX)は、東京証券取引所の知的財産であり、この指数の算出、数値の公表、利用など株価指数に関するすべての権利は東京証券取引所が有しています。東京証券取引所は、TOPIXの算出若しくは公表の方法の変更、TOPIXの算出若しくは公表の停止又はTOPIXの商標の変更若しくは使用の停止を行う権利を有しています。
- ※東証REIT指数は、東京証券取引所の知的財産であり、この指数の算出、数値の公表、利用など、東証REIT指数に関するすべての権利は、東京証券取引所が有しています。