

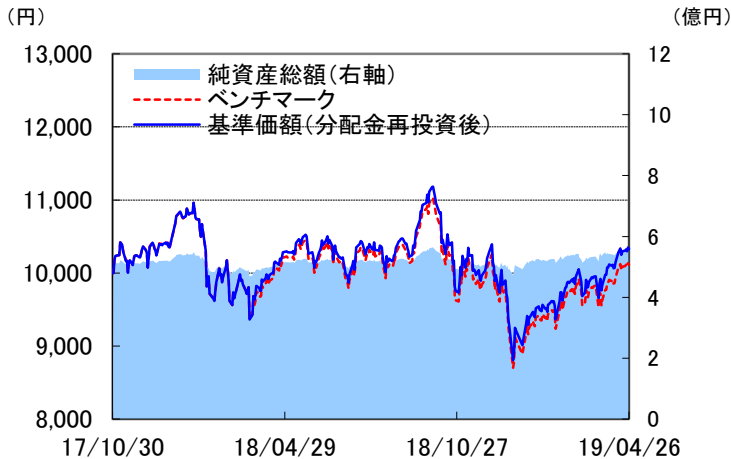
追加型投信／国内／株式／インデックス型

作成基準日

2019年4月26日

月次

基準価額・純資産の推移



※ 基準価額(分配金再投資後)は、決算日の翌営業日に分配金を非課税で再投資したものと計算しています。基準価額は信託報酬控除後の価額です。信託報酬率については、後記の「ファンドの費用・税金」をご覧ください。

※ ベンチマークは日経225、2017年10月30日を10,000として指数化

分配金実績(税引き前・1万口当たり)

設定来合計	0 円
直近 2018/09/10	0 円
1 期前	円
2 期前	円
3 期前	円
4 期前	円
5 期前	円
6 期前	円
7 期前	円

ファンドの特色

- 日経平均株価(日経225)の動きに連動する運用を目指すファンドです。
- 購入時および換金時の手数料が掛からないノーロードファンドです。

ファンド概要

基準価額	10,325円
既払分配金(設定来)	0円
純資産総額	552(百万円)
設定日	2017年10月31日
償還日	無期限
決算日	毎年9月10日 (休業日の場合、翌営業日)

資産種類別投資比率

作成日現在の組入比率

銘柄名	投資比率
1 しんきん日経平均マザーファンド*	99.96%
2 現金・その他	0.04%
3	

運用経過(ファンドの基準価額と期間別騰落率、ベンチマークの値と期間別騰落率)

		基準価額		日経平均株価	
		(円)	騰落率(%)	(円)	騰落率(%)
作成日	2019/04/26	10,325	-	22,258.73	-
1か月前比	2019/03/29	9,841	4.92	21,205.81	4.97
3か月前比	2019/01/31	9,566	7.93	20,773.49	7.15
6か月前比	2018/10/31	10,082	2.41	21,920.46	1.54
1年前比	2018/04/27	10,285	0.39	22,467.87	-0.93
3年前比	-	-	-	-	-
設定来		10,000	3.25	22,011.67	1.12

※基準価額の騰落率は、分配金(税引き前)を再投資し計算しています。

◆当資料は、当ファンドの運用状況をお知らせするためにしんきんアセットマネジメント投信が作成したものであり、金融商品取引法に基づく開示資料ではありません。◆当資料は、当社が作成日現在において信頼できると判断したデータ・情報に基づいて作成したものでありますが、記載内容は事前の予告なく訂正することがあります。正式な記載内容については投資信託説明書(交付目論見書)をご覧ください。◆当資料の運用実績等に関するグラフ・図表・数値・その他いかなる内容も過去のものであり、将来の運用成果等を示唆あるいは保証するものではありません。◆分配金の実績は過去のものであり、運用状況によっては、分配金額が変わる場合、あるいは分配金が支払われない場合があります。◆当資料のコメントは、作成日現在での当社の見解であり、市場変動や個別銘柄の将来の変動等を保証するものではありません。事前の予告無く将来変更する可能性もあります。◆当ファンドの受益権の基準価額は、同ファンドに組み入れられている有価証券等の値動きによる影響を受けますが(その他有価証券には、為替リスクがあります。)、これらの運用による損益は全て投資者の皆様へ帰属します。したがって、預金と異なり元本が保証されているものではありません。◆当ファンドは、保険契約ではなく、保険契約者保護機構の補償対象ではありません。◆当ファンドは、預金保険の対象ではありません。また、金融機関が取り扱う投資信託は、投資者保護基金の対象ではありません。◆当ファンドのお申し込みの際には、投資信託説明書(交付目論見書)をあらかじめまたは同時にお渡しいたしますので、必ずお受け取りいただき、詳細についてご確認の上、ご自身でご判断いただきますようお願いいたします。



設定・運用は、

しんきんアセットマネジメント投信(株)

追加型投信／国内／株式／インデックス型

作成基準日

2019年4月26日

月次

ご参考:しんきん日経平均マザーファンドの状況

●組入上位10銘柄

銘柄名	業種	投資比率 (%)
1 ファーストリテイリング	小売業	9.69
2 ソフトバンクグループ	情報・通信業	5.23
3 ファナック	電気機器	3.13
4 東京エレクトロ	電気機器	2.66
5 KDDI	情報・通信業	2.30
6 京セラ	電気機器	2.17
7 ダイキン工業	機械	2.13
8 テルモ	精密機器	2.02
9 ユニー・ファミリーマートホールディングス	小売業	1.79
10 信越化学工業	化学	1.57

●組入上位10業種

業種	投資比率 (%)
1 電気機器	17.06
2 小売業	13.07
3 情報・通信業	10.37
4 化学	7.88
5 医薬品	6.89
6 輸送用機器	4.75
7 機械	4.49
8 サービス業	4.27
9 食料品	3.99
10 精密機器	3.10

※投資比率は、マザーファンドの純資産総額に対する当該資産の時価の比率です。

※ 銘柄数: 225

資産構成比	投資比率 (%)
国内株式(現物)	91.43
国内株式(先物)	8.39
現金・その他	0.18

○日経平均株価(日経225)とは・・・

東京証券取引所第一部上場銘柄のうち代表的な225銘柄を対象として日本経済新聞社により算出、発表される株価指数です。

当指数は、増資・権利落ち等の市況とは無関係の株価変動要因を修正して連続性を持たせたものであり、我が国の株式市場動向を継続的に捉える指標として広く利用されています。

①「日経平均株価(日経平均)」は、株式会社日本経済新聞社によって独自に開発された手法によって、算出される著作物であり、株式会社日本経済新聞社は、日経平均自体および日経平均を算定する手法に対して、著作権その他一切の知的財産権を有しています。②「日経」および「日経平均」を示す標章に関する商標権その他の知的財産権は、全て株式会社日本経済新聞社に帰属しています。③「しんきんノーロード日経225」は、委託会社の責任のもとで運用されるものであり、株式会社日本経済新聞社は、その運用および受益権の取引等に関して一切の責任を負いません。④株式会社日本経済新聞社は、日経平均を継続的に公表する義務を負うものではなく、公表の誤謬、遅延または中断に関して、責任を負いません。⑤株式会社日本経済新聞社は、日経平均の構成銘柄、計算方法、その他日経平均の内容を変える権利および公表を停止する権利を有しています。



設定・運用は、

しんきんアセットマネジメント投信(株)

追加型投信/国内/株式/インデックス型

作成基準日 2019年4月26日 月次

市場動向

4月の株式市場は、日本銀行(日銀)が発表した3月の全国企業短期経済観測調査(短観)の業況判断指数(DI)が悪化したものの、中国の購買担当者景気指数(PMI)が改善したことや米国の株高を好感し、大幅続伸して始まりました。3月の米国供給管理協会(ISM)の製造業景況感指数など、米国の良好な経済指標の発表が続く中、米中貿易協議の進展期待が広がり、国内株も底堅い動きが継続し、日経平均株価は12日には年初来高値を更新、15日には22,000円を回復しました。以降も、中国の1~3月期の実質国内総生産(GDP)の増加率が前期から横ばいと減速せず、中国の景気持ち直しへの期待が広がる中、米国の小売売上高が、17年9月以来の大きな伸びとなったことなどを背景に、日経平均株価は22,000円台で底堅く推移しました。

日経平均(4月末終値): 22,258.73 円 (前月末比 + 1,052.92 円)

運用経過

当月は、日経平均株価が4.97%上昇する中で、基準価額の騰落率は4.92%の上昇となり、日経平均株価にほぼ連動した運用を行うことができました。

市場見通し

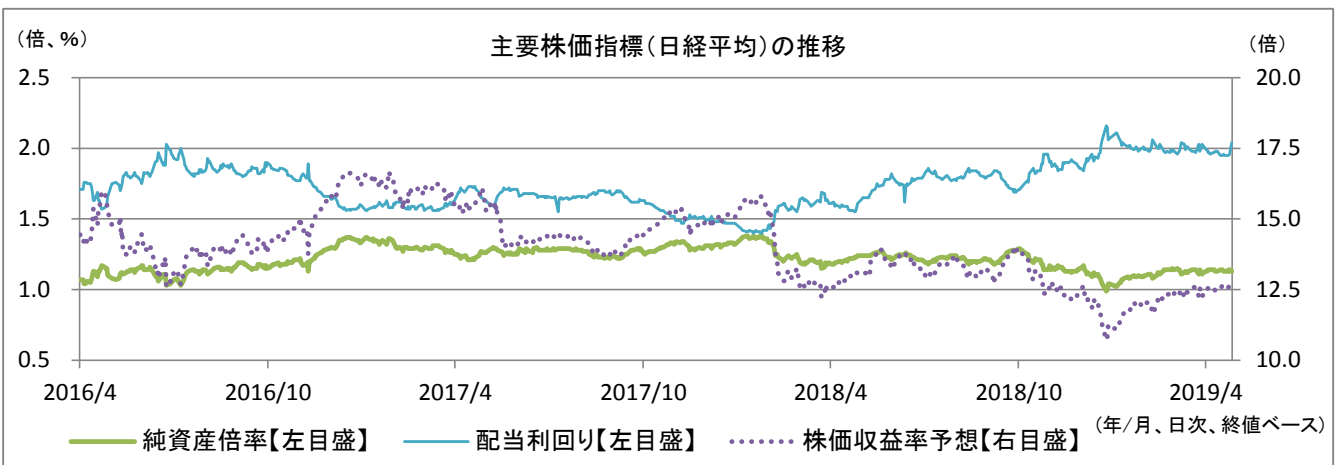
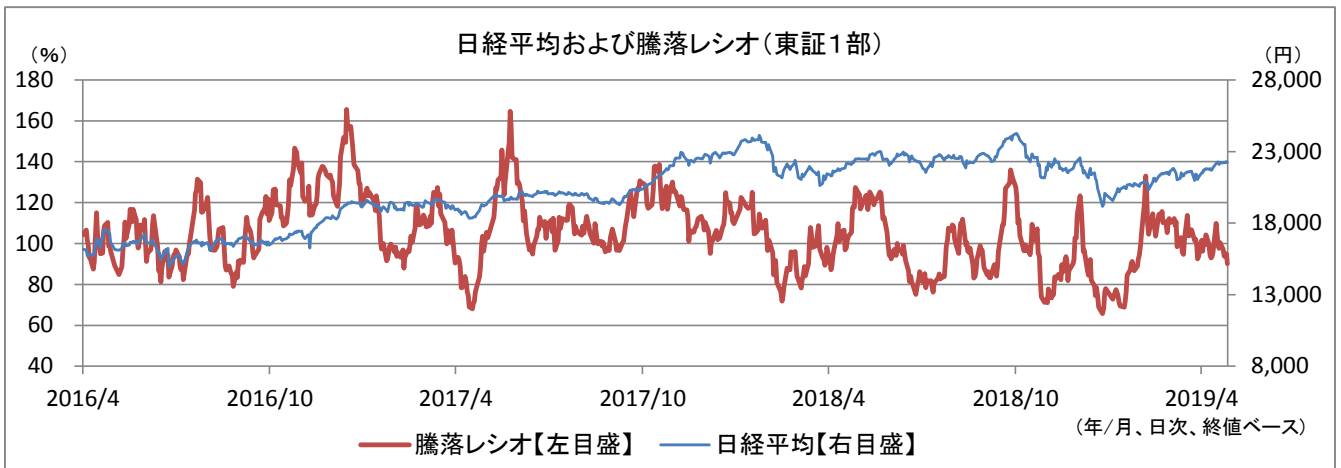
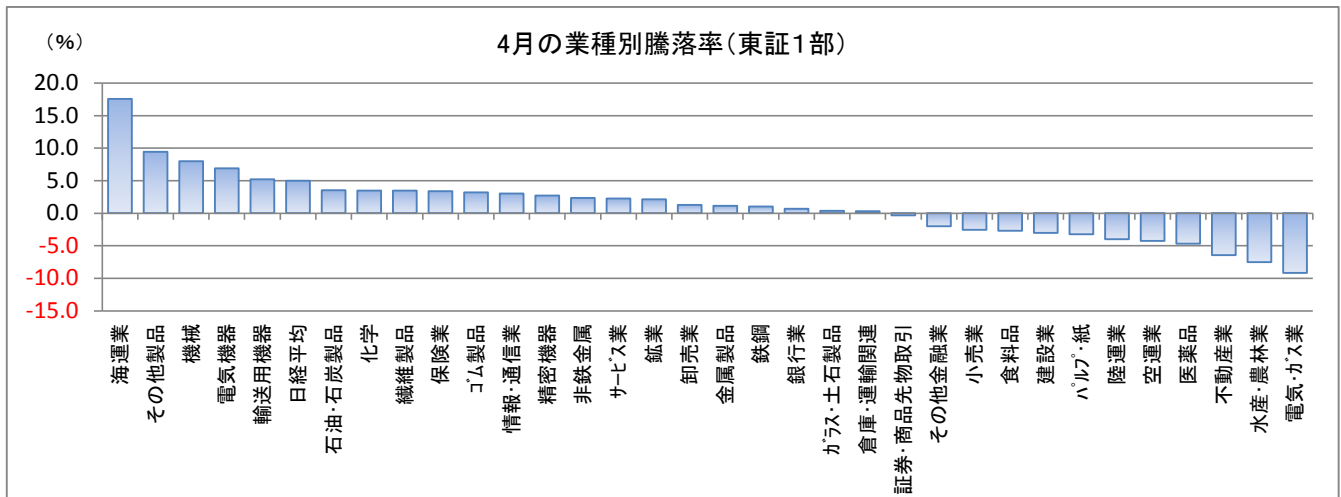
5月の株式市場は、企業決算、米国の通商政策などを確認しながら、上昇余地を探る展開を予想します。日銀が強力な金融緩和を粘り強く続ける中、欧米の中央銀行が金融引締めに慎重な姿勢に転じていることは安心材料です。米中貿易協議については、5月下旬から6月上旬に合意の署名式を行うことを目標にしている模様です。中国の景気底入れ観測が広がる中、合意への期待が強まると、投資家心理が改善し、株価を押し上げそうです。もっとも、5月10日にピークを迎える国内企業の決算発表で、今期の業績に慎重な見通しが示されると、株価の上値が抑えられる可能性もあります。また、4月半ばに開始された日米の物品貿易協定(TAG)交渉で、通貨安を封じる為替条項や、自動車の輸出数量規制などへの警戒が広がることには注意が必要です。

運用方針

引き続き、日経平均株価の動きに連動させることを目指して運用を行います。



市場動向(ご参考)



(出所) Bloombergよりデータ取得し、しんきん投信作成

※ 上記は、当ファンドが投資対象とする資産や市場の値動きおよび特性をご理解いただくためのものであり、ファンドの運用実績とは異なります。
 ※ 上記のグラフ・図表・数値・その他いかなる内容も過去のものであり、将来の運用成果等を示唆あるいは保証するものではありません。
 ※ 上記は、ファンドの利回りとは異なります。また、過去のものであり、将来の運用成果等を示唆あるいは保証するものではありません。



お申込みメモ

購入単位	販売会社が定める単位
購入価額	購入申込受付日の基準価額
購入代金	販売会社が定める期日までにお支払いください。
換金単位	1口単位
換金価額	換金申込受付日の基準価額(信託財産留保額はありませぬ。)
換金代金	原則として、換金申込受付日から起算して4営業日目に降にお支払いいたします。
申込締切時間	毎営業日の午後3時(この時刻までに販売会社所定の事務手続きが完了していることが必要です。)
換金制限	ありません。
購入・換金申込受付の中止および取消し	金融商品取引所における取引の停止、その他やむを得ない事情があるときは、購入および換金の申込受付を中止することがあります。
信託期間	無期限(当初設定日:2017年10月31日)
繰上償還	委託会社は、受益権の総口数が10億口を下回ることとなった場合、この信託を償還することが投資者のために有利であると認めるとき、対象インデックスが改廃のとき、またはやむを得ない事情が発生したときは、受託会社と合意のうえ、この信託を償還することがあります。
決算日	毎年9月10日(休業日の場合、翌営業日)です。初回決算日は2018年9月10日です。
収益分配	年1回の決算日に、収益分配方針に従って収益分配を行います。収益分配金は自動的に再投資されます。収益分配金をお受け取りになる場合は、事前に販売会社所定の手続きが完了していることが必要です。
信託金の限度額	3,000億円とします。
公告	日本経済新聞に掲載します。
運用報告書	交付運用報告書は、決算日および償還日を基準に作成し、基準日に保有している投資者に販売会社を通じて交付します。
課税関係	課税上は株式投資信託として取り扱われます。 ・公募株式投資信託は税法上、少額投資非課税制度の適用対象です。 ・販売会社によっては「非課税累積投資契約に係る少額投資非課税制度(つみたてNISA)」の適用対象となります。 詳しくは、販売会社にお問い合わせください。・配当控除の適用があります。益金不算入制度の適用はありません。 ※税法の改正によって変更される場合もあります。

ファンドの費用・税金

<ファンドの費用>

投資者が直接的に負担する費用

購入時手数料	ありません。
信託財産留保額	ありません。

投資者が信託財産で間接的に負担する費用

運用管理費用(信託報酬)	純資産総額に対して、年率0.4212%(税抜0.39%)以内 ※純資産総額に応じた信託報酬率(税抜)の合計ならびに配分は、以下のとおりです。			
純資産総額に応じて	合計(税抜)	配分(税抜)		
		委託会社	販売会社	受託会社
	500億円以下の部分に対して	年率0.39%	年率0.18%	年率0.18%
500億円超1,000億円以下の部分に対して	年率0.33%	年率0.12%		
1,000億円超の部分に対して	年率0.27%	年率0.06%		

運用管理費用は、計算期間を通じて毎日計算され、毎計算期間の最初の6か月終了日および毎計算期間末、または信託終了のときに投資信託財産から支払われます。

その他費用・手数料	信託財産に関する租税、信託事務の処理に要する費用および有価証券売買時の売買委託手数料等は、ファンドより実費として間接的にご負担いただきます。 ※「その他費用・手数料」は、運用状況等により変動するものであり、事前に料率・上限額等を表示することができません。
-----------	--

※当ファンドの手数料等の合計額については、投資者がファンドを保有される期間等に応じて異なりますので、表示することができません。

※ファンド監査の費用は、委託会社が受け取る信託報酬より支払われます。

<税金>

■税金は表に記載の時期に適用されます。

■以下の表は、個人投資者の源泉徴収時の税率であり、課税方法等により異なる場合があります。

時期	項目	税金
分配時	所得税および地方税	・配当所得として課税 * ・普通分配金に対して20.315%
換金(解約)時および償還時	所得税および地方税	・譲渡所得として課税 * ・換金(解約)時および償還時の差益(譲渡益)に対して20.315%

* 所得税、復興特別所得税および地方税が課されます。

※上記は、作成基準日現在の情報をもとに記載しています。税法が改正された場合等には、税率等が変更される場合があります。

※少額投資非課税制度「愛称:NISA(ニーサ)」および未成年者少額投資非課税制度「愛称:ジュニアNISA(ニーサ)」および非課税累積投資契約に係る少額投資非課税制度「愛称:つみたてNISA(ニーサ)」をご利用の場合

毎年、一定額の範囲で新たに購入した公募株式投資信託等から生じる配当所得および譲渡所得が一定期間非課税となります。ご利用になれるのは、販売会社で非課税口座を開設するなど、一定の条件に該当する方が対象となります。詳しくは、販売会社にお問い合わせください。

※法人の場合は上記と異なります。

※税金の取扱いの詳細については、税務専門家等にご確認されることをお勧めします。



追加型投信/国内/株式/インデックス型

作成基準日

2019年4月26日

月次

委託会社その他関係法人の概要

委託会社 ファンドの運用の指図を行います。

しんきんアセットマネジメント投信株式会社

金融商品取引業者 関東財務局長(金商)第338号

加入協会/ 一般社団法人投資信託協会

一般社団法人日本投資顧問業協会

受託会社 ファンドの財産の保管および管理を行います。

三菱UFJ信託銀行株式会社(再信託受託会社:日本マスタートラスト信託銀行株式会社)

当ファンドに関してのお問い合わせ

しんきんアセットマネジメント投信株式会社

<コールセンター> (受付時間) 営業日の9:00~17:00

フリーダイヤル 0120-781812 携帯電話・PHSからは 03-5524-8181

<ホームページ> <http://www.skam.co.jp>

販売会社 受益権の募集の取扱い、受益者に対する収益分配金、解約代金、償還金等の支払い等を行います。

・信金中央金庫 (指定登録金融機関) 登録金融機関 関東財務局長(登金)第258号 加入協会/日本証券業協会

・信用金庫 (取次登録金融機関)

取次登録金融機関は信金中央金庫との契約に基づき、受益権の募集の取扱いの取次ぎ、受益者に対する収益分配金、解約代金、償還金等の支払いの取次ぎ等を行います。

ご投資にあたっての留意点

「しんきんノーロード日経225」は、値動きのある有価証券に投資しますので、基準価額は変動します。したがって、預貯金とは異なり、投資元本は保証されているものではありません。ファンドの運用による利益および損失は、すべて投資者に帰属します。

投資者のみなさまにおかれましては、投資信託説明書(目論見書)をよくお読みいただき、当ファンドの内容・リスクを十分にご理解のうえお申度くださいますよう、よろしくお願い致します。

<基準価額の変動要因>

価格変動リスク	株価は、政治・経済情勢、発行体の業績、市場の需給等を反映して、短期的・長期的に大きく変動します。組入銘柄の株価が下落した場合には、基準価額が下落する要因となります。
信用リスク	有価証券等の発行体が経営不安、倒産等に陥った場合、またその可能性が高まった場合には当該発行体が発行する有価証券および短期金融商品の価格は下落し、場合によっては投資資金が回収できなくなることもあります。組入有価証券等の価格が下落した場合には、基準価額が下落する要因となります。
流動性リスク	流動性リスクとは、有価証券を売買する際に、需給動向により有価証券を希望する時期・価格で売買することができなくなるリスクをいいます。当ファンドが投資する有価証券の流動性が損なわれた場合には、基準価額が下落する要因となります。

※ 上記の変動要因は主なもののみであり、上記に限定されるものではありません。

<その他の留意点>

■ 当ファンドのお取引に関しては、金融商品取引法第37条の6の規定(クーリング・オフ)の適用はありません。



設定・運用は、

しんきんアセットマネジメント投信(株)

追加型投信／国内／株式／インデックス型

目論見書のご請求、お申込については、下記の販売会社にお問い合わせのうえご確認ください。

信用金庫(取次登録金融機関)一覧

No.	信用金庫名	区分	登録番号	加入協会
1	山形信用金庫	登録金融機関	東北財務局長(登金)第55号	
2	米沢信用金庫	登録金融機関	東北財務局長(登金)第56号	
3	白河信用金庫	登録金融機関	東北財務局長(登金)第36号	
4	城北信用金庫	登録金融機関	関東財務局長(登金)第147号	日本証券業協会
5	のと共栄信用金庫	登録金融機関	北陸財務局長(登金)第30号	
6	西尾信用金庫	登録金融機関	東海財務局長(登金)第58号	
7				
8				
9				
10				
11				
12				
13				
14				
15				
16				
17				
18				
19				
20				
21				
22				
23				
24				
25				
26				
27				
28				
29				
30				
31				
32				
33				
34				
35				
36				
37				
38				
39				
40				
41				
42				
43				
44				
45				
46				
47				
48				
49				
50				

No.	信用金庫名	区分	登録番号	加入協会
51				
52				
53				
54				
55				
56				
57				
58				
59				
60				
61				
62				
63				
64				
65				
66				
67				
68				
69				
70				
71				
72				
73				
74				
75				
76				
77				
78				
79				
80				
81				
82				
83				
84				
85				
86				
87				
88				
89				
90				
91				
92				
93				
94				
95				
96				
97				
98				
99				
100				

- 注1. 上記信用金庫に関する情報は、作成基準日現在です。
- 注2. 上記信用金庫は、登録金融機関である信金中央金庫の取次登録金融機関です。
- 注3. 一部掲載していない信用金庫がある場合があります。
- 注4. 上記信用金庫では、一部お取扱いのない店舗があります。

